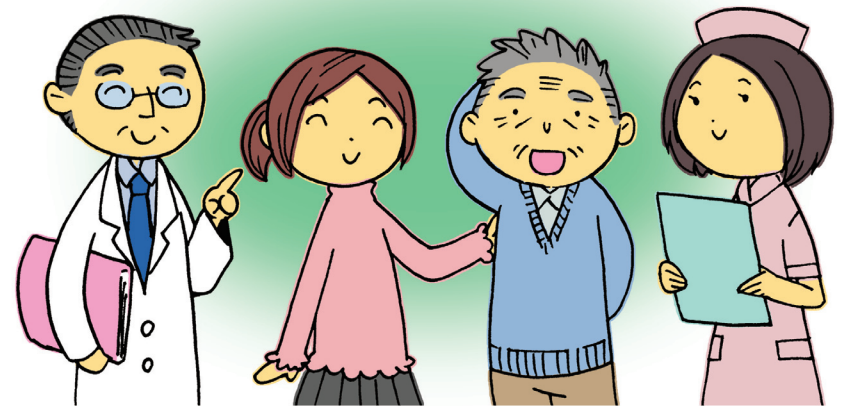


支持療法チームのご案内

患者さん・ご家族が、
安心して過ごせるよう、支援いたします。

相談をご希望の方は、
担当医師や看護師に声をおかけ下さい。

- 支持療法チームの診療は、健康保険が適用されます。
- 患者さんご本人だけでなく、ご家族の方のご相談もお受けします。



〒 277-8577 千葉県柏市柏の葉 6-5-1
電話 :04-7133-1111(代)

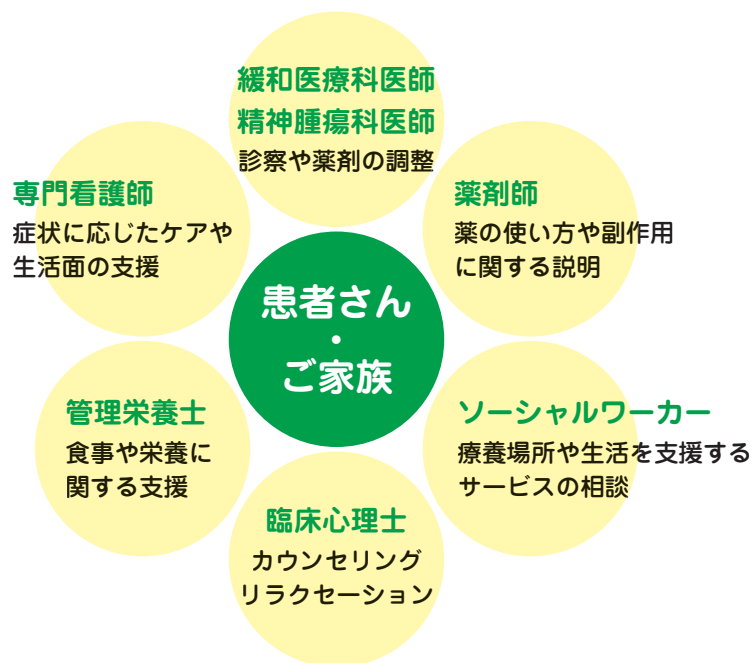
国立がんセンター東病院

支持療法チームは、患者さん・ご家族の抱える様々なつらさや心配ごとが少しでも和らぐように、お手伝いする専門家の集まりです。

病気になると、体や心のつらさ、生活に関わる心配ごとなど、様々なストレスを抱えることとなります。皆様が少しでもご負担を軽くして治療に取り組み、日々の生活を過ごせるように、専門家チームが支援いたします。

支持療法チームの構成メンバー

皆様の抱えている負担や問題に、専門家が協力して対応します。



たとえばこんなとき、ご相談ください。

体のつらさ

- 痛み、しびれ
- 息苦しさ
- 吐き気
- だるさ など

心のつらさ

- 眠れない
- 不安、緊張
- 気分が落ち込む
- 家族のストレス など

生活に関わる心配ごと

- 医療費や生活費について
- 家族の悩み、仕事の悩み
- 退院後の生活について など

このようなご相談に対し、支持療法チームは、担当医師や看護師と協力しながら、薬の調整や使い方についての説明、カウンセリングや退院に向けた支援など、様々なお手伝いをします。