

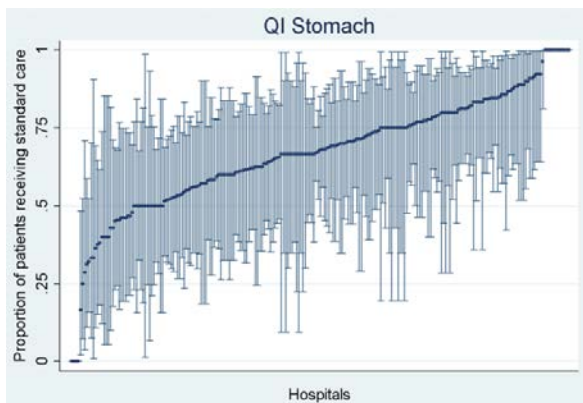
添付資料:調査結果(標準治療別詳細)

1. 胃がん(ステージ 2、3 に対する術後 S-1 療法)

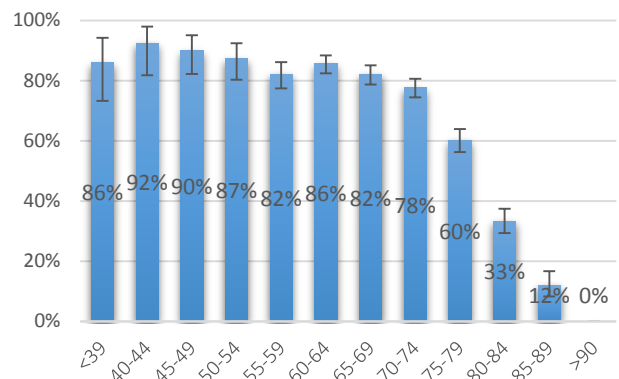
実施率

症例	該当施設数	対象患者数	全体の実施率(95%信頼区間)
2012 年	231	2706 / 4028	67.2% [65.7, 68.6]
2011 年	175	1418 / 2258	62.8% [60.8, 64.8]

施設別実施率



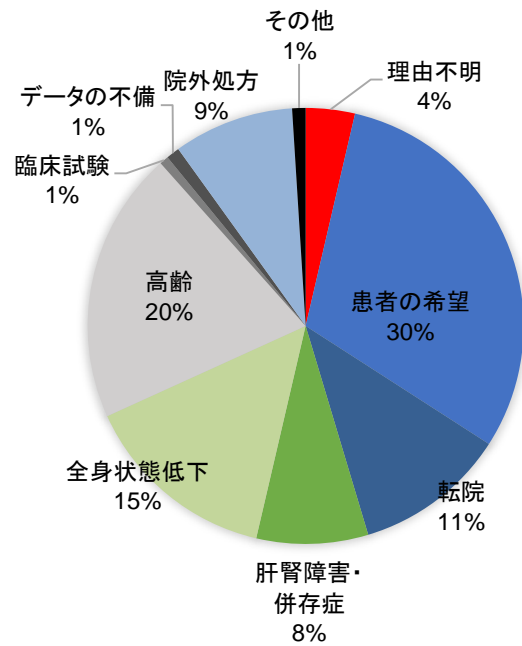
年齢別実施率



未実施理由

集計対象 302 例(49 施設)

未実施理由	患者数	割合
理由不明	11	3.6%
患者の希望	92	30.5%
高齢	61	20.2%
全身状態低下	44	14.6%
転院	34	11.2%
院外処方	27	8.9%
腎障害	14	4.6%
その他併存症	9	3.0%
データの不備	3	1.0%
肝障害	2	0.7%
術後合併症	2	0.7%
臨床試験に入っている	2	0.7%
死亡	1	0.3%
合計	302	100%

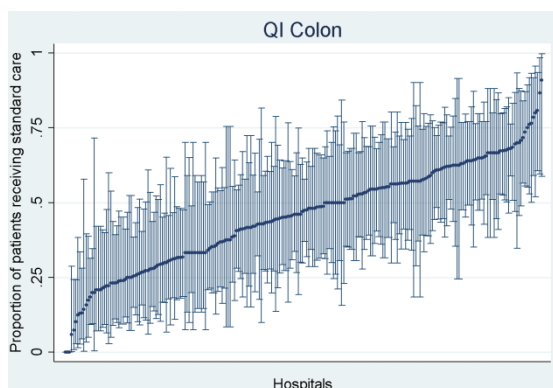


## 2. 大腸がん(ステージ3の大腸がんに対する術後補助化学療法)

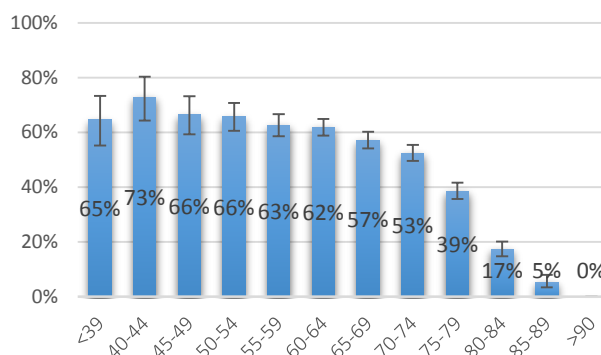
### 実施率

症例	該当施設数	対象患者数	全体の実施率(95%信頼区間)
2012年	232	3285 / 6968	47.1% [46.0, 48.3]
2011年	176	2296 / 5127	44.8% [43.4, 46.2]

### 施設別実施率



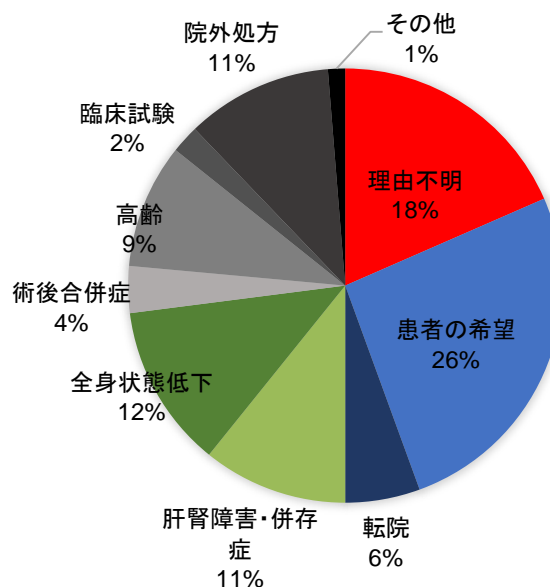
### 年齢別実施率



### 未実施理由

集計対象:862例(54施設)

未実施理由	患者数	割合
理由不明	159	18.5%
患者の希望	224	26.0%
全身状態低下	105	12.1%
院外処方	94	10.9%
高齢	80	9.3%
その他併存症	62	7.2%
転院	48	5.6%
術後合併症	30	3.5%
腎障害	22	2.5%
臨床研究	18	2.1%
肝障害	9	1.0%
データの不備	5	0.6%
病理待ち	6	0.7%
ステージが変わった	0	0.0%
合計	862	100%

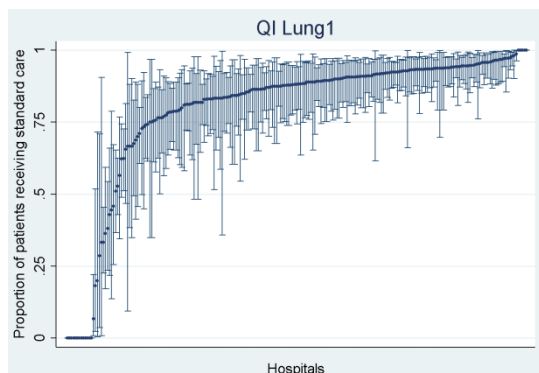


### 3. 肺がん1(ステージ1~3の非小細胞肺がんへの手術または定位放射線治療)

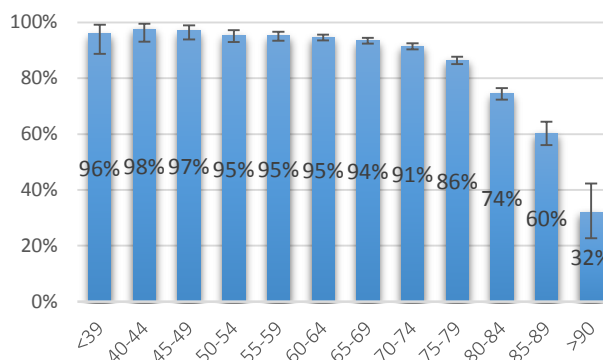
#### 実施率

症例	該当施設数	対象患者数	全体の実施率(95%信頼区間)
2012年	229	11959 / 13607	87.9% [87.3, 88.4]
2011年	175	8560 / 10026	85.4% [84.7, 86.1]

#### 施設別実施率



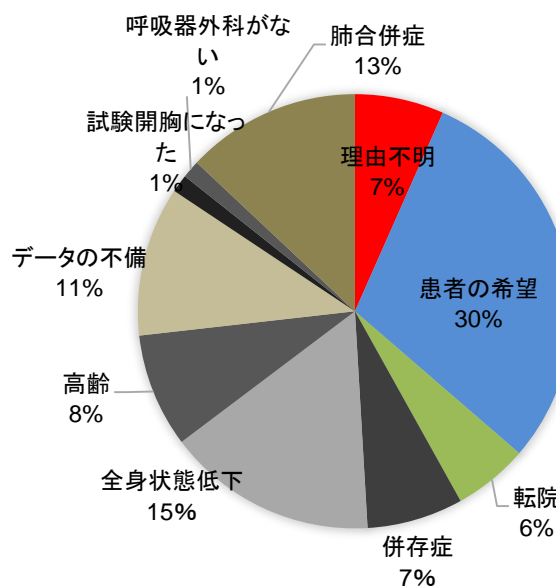
#### 年齢別実施率



#### 未実施理由

集計対象:377例(51施設)

未実施理由	患者数	割合
理由不明	25	6.6%
患者の希望	112	29.7%
全身状態低下	59	15.7%
データの不備・限界	42	11.1%
肺合併症	49	13.0%
高齢	32	8.5%
その他併存症	27	7.2%
転院	21	5.6%
試験開腹になった	5	1.3%
呼吸器外科がないため	5	1.3%
合計	377	100%

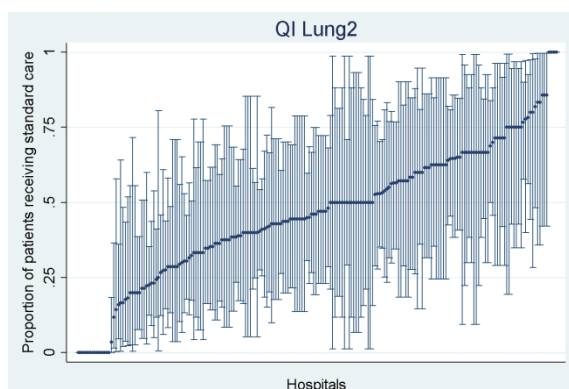


#### 4. 肺がん 2(ステージ 2、3A 非小細胞がんに対する術後化学療法)

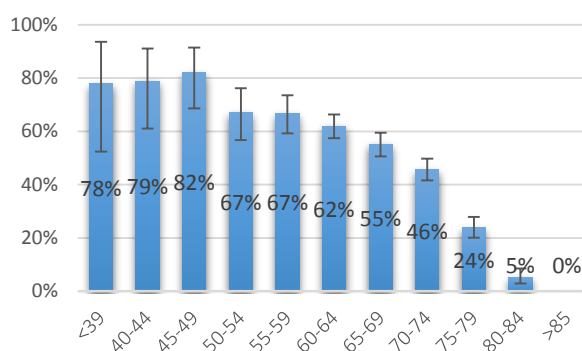
##### 実施率

症例	該当施設数	対象患者数	全体の実施率(95%信頼区間)
2012年	204	1239 / 2758	44.9% [43.1, 46.8]
2011年	160	828 / 1691	49.0% [46.6, 51.4]

##### 施設別実施率



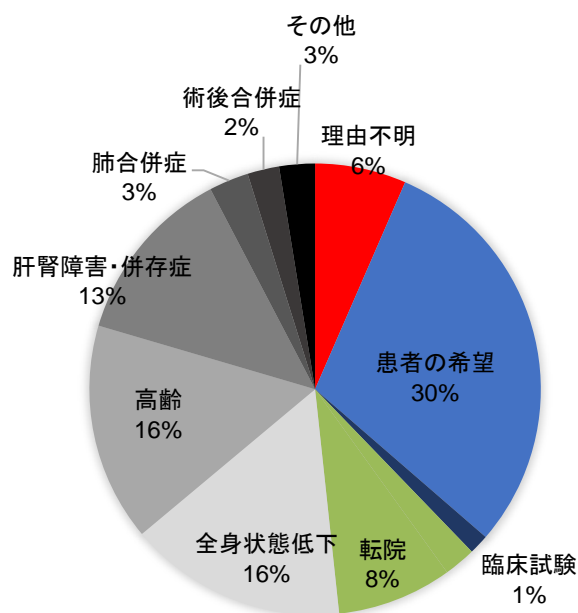
##### 年齢別実施率



##### 未実施理由

未実施件数: 352 例(46 施設)

未実施理由	患者数	割合
理由不明	23	6.5%
患者の希望	105	29.8%
全身状態低下	55	15.6%
高齢	55	15.6%
その他併存症	37	10.5%
転院	28	8.0%
肺合併症	10	2.8%
術後合併症	8	2.3%
腎障害	8	2.3%
院外処方	8	2.3%
データの不備	7	2.0%
臨床試験に入っている	5	1.4%
死亡	2	0.6%
肝障害	1	0.3%
合計	352	100%

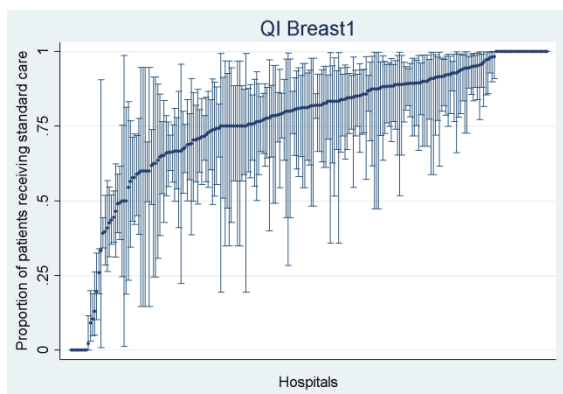


## 5. 乳がん1(乳房温存術後の全乳房照射)

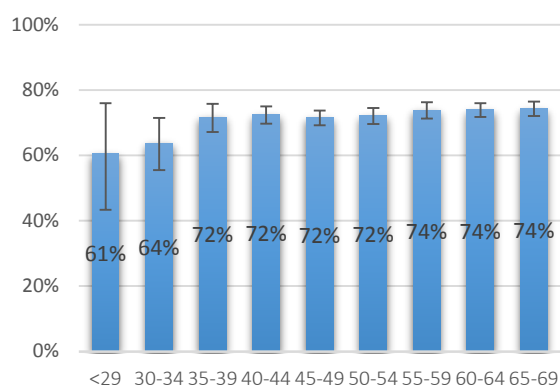
### 実施率

症例	該当施設数	対象患者数	全体の実施率(95%信頼区間)
2012年	227	6667 / 9161	72.8% [71.9, 73.7]
2011年	172	6080 / 8258	73.6% [72.7, 74.6]

### 施設別実施率



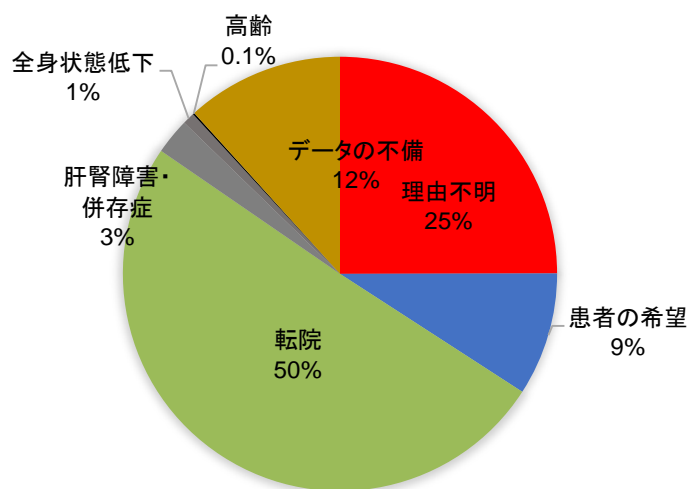
### 年齢別実施率



### 未実施理由

集計対象:785例(45施設)

未実施理由	患者数	割合
理由不明	196	24.9%
転院	396	50.4%
データの不備	92	11.7%
患者の希望	72	9.2%
その他併存症	20	2.6%
全身状態低下	7	0.9%
肝障害	1	0.1%
高齢	1	0.1%
合計	785	100%

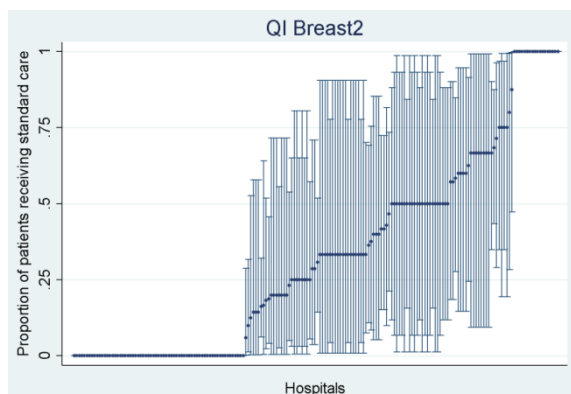


## 6. 乳がん 2(乳房切除後の腋窩リンパ節転移例に対する術後照射)

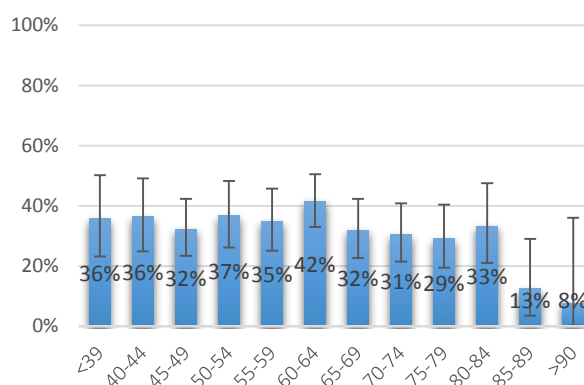
### 実施率

症例	該当施設数	対象患者数	全体の実施率(95%信頼区間)
2012年	190	295 / 886	33.3% [30.2, 36.5]
2011年	159	256 / 966	26.5% [23.7, 29.4]

### 施設別実施率



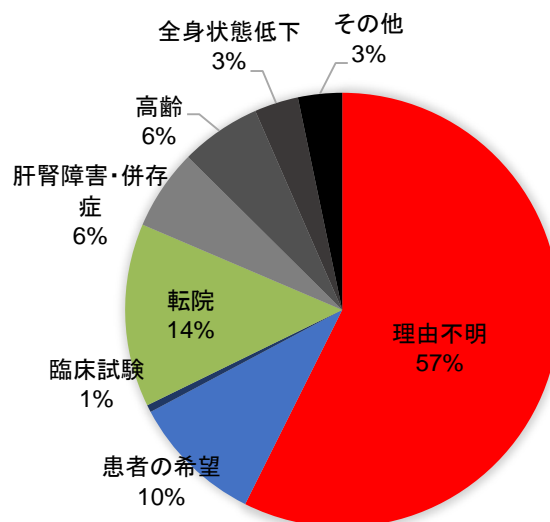
### 年齢別実施率



### 未実施理由

集計対象:183例(40施設)

未実施理由	患者数	割合
理由不明	105	57.4%
転院	25	13.7%
患者の希望	18	9.8%
高齢	11	6.0%
その他併存症	10	5.5%
全身状態低下	6	3.3%
データの不備	3	1.7%
エクスパンダー	2	1.1%
再発	1	0.5%
臨床試験に入っている	1	0.5%
腎障害	1	0.5%
合計	183	100%

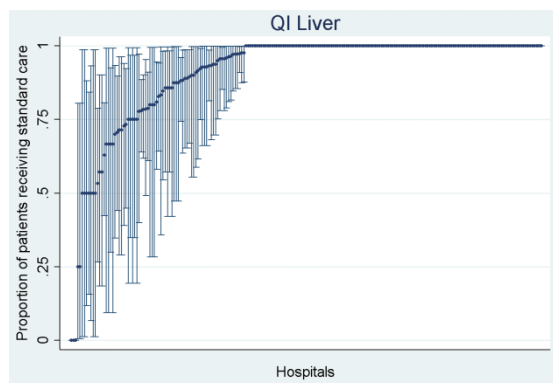


## 7. 肝がん(肝切除前の ICG15 分停滞率の測定)

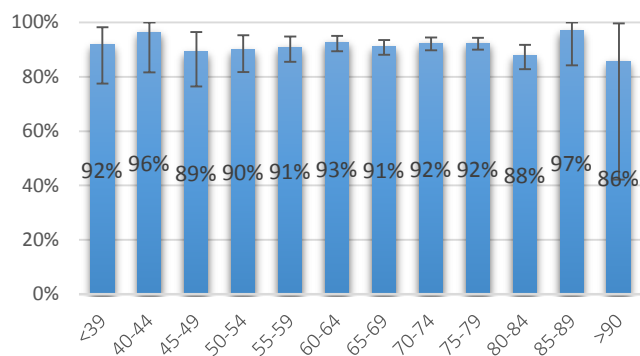
### 実施率

症例	該当施設数	対象患者数	全体の実施率(95%信頼区間)
2012 年	216	2410 / 2631	91.6% [90.5, 92.6]
2011 年	160	1914 / 2094	91.4% [90.1, 92.6]

### 施設別実施率



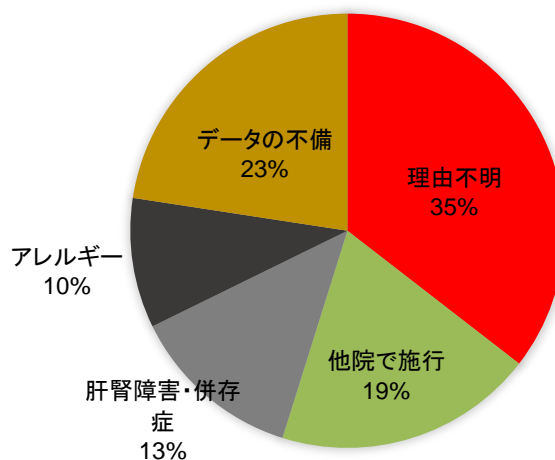
### 年齢別実施率



### 未実施理由

集計対象:31 例(17 施設)

未実施理由	患者数	割合
理由不明	11	35.5%
データの不備	7	22.6%
すでに他院で施行	6	19.4%
アレルギーあり	3	9.7%
腎障害	2	6.5%
肝障害	2	6.5%
合計	31	100%

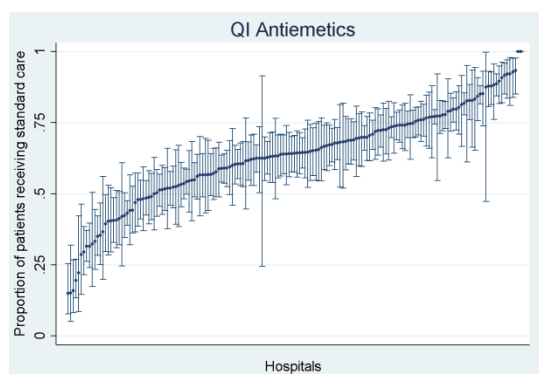


## 8. 臓器横断(催吐高リスク化学療法前の予防制吐剤投与)

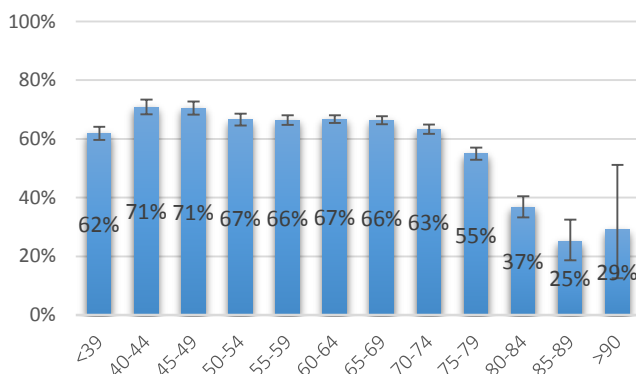
### 実施率

症例	該当施設数	対象患者数	全体の実施率(95%信頼区間)
2012年	169	17275 / 26914	64.2% [63.6, 64.8]
2011年	128	6881 / 10104	68.1% [67.2, 69.0]

### 施設別実施率



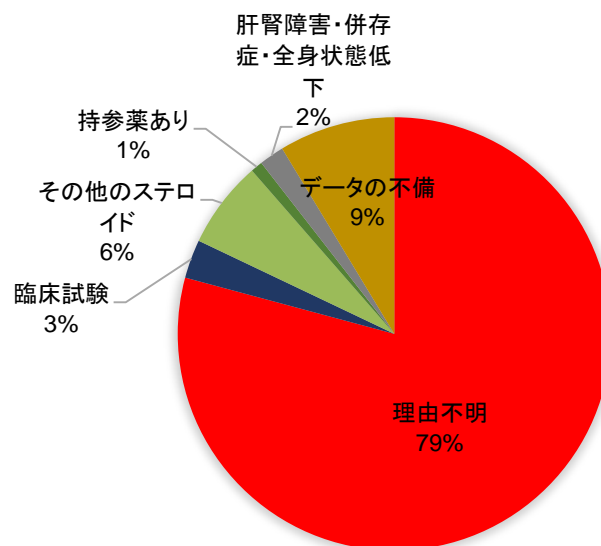
### 年齢別実施率



### 未実施理由

集計対象: 2147 例 (33 施設)

未実施理由	患者数	割合
理由不明	1700	79.2%
データの不備	186	8.7%
他種類のステロイド	140	6.5%
臨床試験に入っている	62	2.9%
その他併存症	30	1.4%
持参薬あり	19	0.9%
全身状態低下	9	0.4%
腎障害	1	0.0%
合計	2147	100%



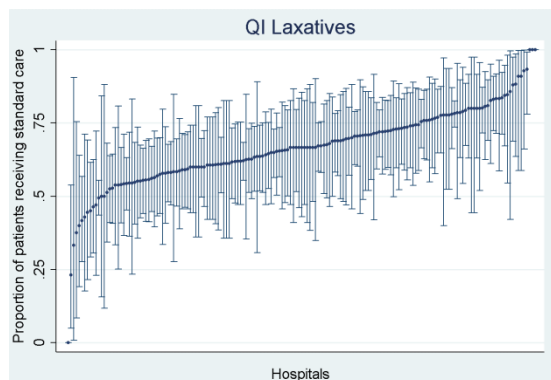


## 9. 臓器横断(外来麻薬処方時の便通対策)

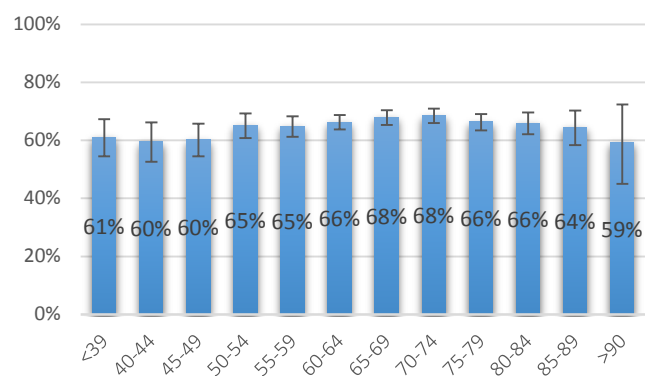
### 実施率

症例	該当施設数	対象患者数	全体の実施率(95%信頼区間)
2012年	169	5359 / 8115	66.0% [65.0, 67.1]
2011年	126	1695 / 2610	64.9% [63.1, 66.8]

### 施設別実施率



### 年齢別実施率



### 未実施理由

未実施件数: 582 例(34 施設)

未実施理由	患者数	割合
理由不明	335	57.5%
頓服	133	22.9%
院外処方	31	5.3%
転院	40	6.9%
その他併存症	22	3.8%
全身状態低下	11	1.9%
患者の希望	5	0.8%
腎障害	4	0.7%
データの不備	1	0.2%
合計	582	100%

