



がん診療連携拠点病院等 院内がん登録 2014年全国集計報告

平成28年9月20日 記者説明会資料
国立研究開発法人 国立がん研究センター
がん対策情報センター がん登録センター
院内がん登録室

The screenshot shows the website interface for 'がん登録・統計' (Cancer Registration and Statistics). The main navigation bar includes 'がん登録' (Cancer Registration), '統計' (Statistics), and 'がん対策' (Cancer Countermeasures). The '統計' section is active, displaying a breadcrumb trail: HOME > 統計 > 報告書・冊子 > がん診療連携拠点病院等院内がん登録全国集計. The main heading is 'がん診療連携拠点病院等院内がん登録全国集計' with a sub-heading '更新日：2016年03月22日 [更新履歴]'. A list of links is provided: 1. 2013年集計の報告書について, 2. 集計表データの利用について, 3. 全国集計の今後について, 4. 全国集計 最新の報告書, 5. 過去の全国集計について. The main content area begins with the text: '全国のがん診療連携拠点病院において、1) 各がん種、進行度、その治療の分布を把握し、国や都道府県のがん対策に役立てる、2) 各施設が全国と比較した自施設のがん診療状況を把握し、がん診療の方向性等を検討する、ことを目的に、その基礎資料として院内がん登録のデータを集計した報告書です。2011年からは、都道府県から推薦をされた施設（以下、都道府県推薦病院）からもデータの提供をいただき、追加的に集計を行っています。'



院内がん登録の位置づけ-1

平成28年1月1日施行

▶がん登録等の推進に関する法律第四十四条第一項

専門的ながん医療の提供を行う病院、その他の地域におけるがん医療の確保について重要な役割を担う病院の開設者及び管理者は、厚生労働大臣が定める指針に即して院内がん登録を実施するよう努めるものとする

平成27年12月15日公布

▶院内がん登録の実施に係る指針(厚生労働省告示第四百七十号)

院内がん登録とは、
「**病院において、がん医療の状況を適確に把握するため、**
当該病院におけるがん患者について、
全国がん登録情報よりも詳細な治療の状況を含む情報を収集し、
院内がん登録データベースに記録し、及び保存すること」

院内がん登録の位置づけ-2

平成27年12月15日公布

▶ 院内がん登録の実施に係る指針（厚生労働省告示第四百七十号）

院内がん登録データベースの活用により、以下の効果が期待される

1. 病院において、当該病院において診療が行われたがんの罹（り）患、診療、転帰等の情報を適確に把握し、治療の結果等を評価すること及び他の病院における評価と比較することにより、がん医療の質の向上が図られること
2. 国立研究開発法人国立がん研究センターにおいて、院内がん情報等を全国規模で収集し、当該情報を基にしたがん統計等の算出等を行うことにより、専門的ながん医療を提供する医療機関の実態把握に資すること
3. 病院や国立がん研究センターにおいて、院内がん情報等を適切に公表することにより、がん患者及びその家族等の医療機関の選択等に資すること
4. 行政において、前号に基づき公表された院内がん情報を活用し、がん対策の企画立案やがん医療の分析及び評価を行うことにより、がん対策の充実が図られること



参考：罹患の統計について

実績

予測

	院内がん登録	地域がん登録	がん罹患数予測
集計対象	全国のがん診療連携拠点病院約400施設	全国47都道府県内の全医療施設	地域がん登録による全国推計値を活用
集計結果	専門的ながん医療施設の診療実績集計値	都道府県および全国での診療実績推計値	全国推計の将来予測
集計目的	がん診療連携拠点病院の施設評価 がん患者及びその家族等の医療機関選択	国及び都道府県のがん対策	国のがん対策の評価・分析に活用
集計開始	2007年	1951年	2014年
最新集計	2014年診断 421施設670,205例	2012年診断 47都道府県865,238例	2016年予測 1,010,200例



がん診療連携拠点病院等院内がん登録2014年全国集計

- 2007年全国集計報告書より、毎年実施、8回目の報告
- 2014年診断例について、がん診療連携拠点病院等（調査時）421施設の約67万件のデータを集計（初回治療例^{推計}約70%）

全国集計：がん診療連携拠点病院

- 都道府県からの推薦に基づき、がん診療連携拠点病院以外で院内がん登録を実施しているがん診療施設306施設
約20万件のデータを集計

全国集計：都道府県推薦病院

- 小児がん拠点病院6施設からの登録データを収集し、がん診療連携拠点病院の登録データを合わせ、全小児がん拠点病院15施設のデータを収集

全国集計：小児がん拠点病院

新



参考：がん診療連携拠点病院等

▶がん診療連携拠点病院

がん診療連携拠点病院等の
整備について
(厚生労働省健康局長通知
H26年1月10日)

▶地域がん診療病院

基本的に隣接する2次医療圏のがん診療連携拠点病院との連携を前提にグループとして指定

がん診療連携拠点病院の無い2次医療圏に1か所整備

(緩和ケア、相談支援及び地域連携等の基本的がん診療を確保)

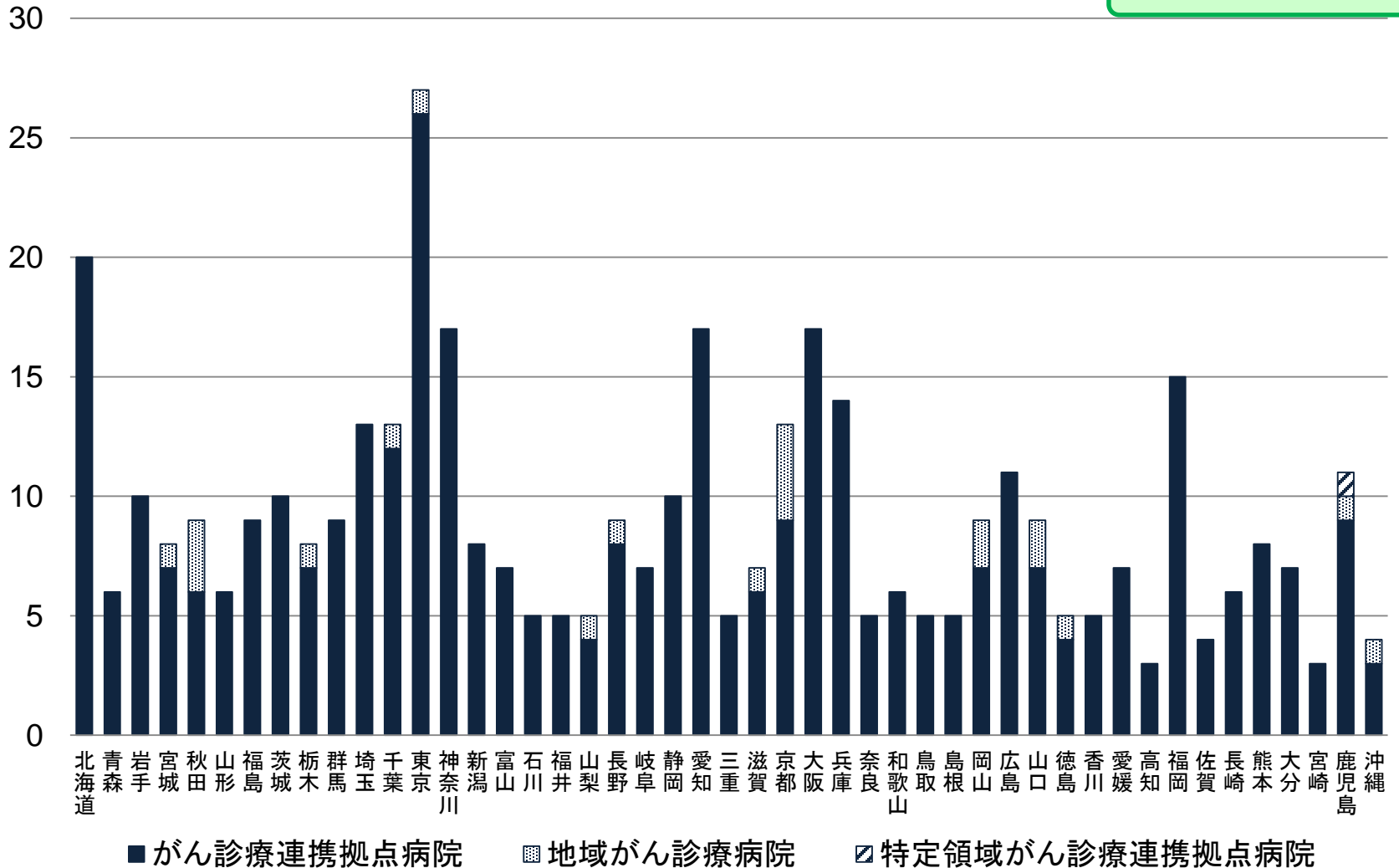
▶特定領域がん診療連携拠点病院

特定のがんについて、当該都道府県内の最も多くの患者を診療する特定領域拠点病院を整備



がん診療連携拠点病院等数：都道府県別（調査時点）

がん診療連携拠点病院



参考:院内がん登録における登録対象

自施設で診断 または 他施設で既に診断されたのち
自施設を初診した、
全悪性新生物(がん)及び頭蓋内の良性および良悪性不詳の
腫瘍

各施設における登録対象

- ▶登録を実施する自施設での新規の診断患者または他施設で診断後に自施設を初診した患者であり、初発例、再発例を含む
- ▶また、治療を行わない経過観察例も含まれる

がん診療連携拠点病院等院内がん登録 2014年全国集計(抜粋)

表2-1 全登録数の推移

全国集計:がん診療連携拠点病院

	2007	2008	2009	2010	2011	2012	2013	2014
拠点病院数(調査時)	288	351	377	388	397	397	409	422
集計対象施設数	287	359	370	387	395	397	409	421
全登録数	327,889	428,195	487,441	548,979	584,120	613,377	656,272	670,205
男性	188,216	243,300	277,350	310,265	330,597	345,570	367,761	375,606
女性	139,673	184,895	210,091	238,714	253,523	267,807	288,511	294,599
上皮内癌等を含まない	-	-	442,060	494,261	523,383	545,726	579,908	590,916
1施設当たりの全登録数								
中央値		1,038	1,150	1,251	1,313	1,363	1,398	1,402
最小値		136	155	168	162	175	158	119
最大値		8,600	8,866	8,620	8,174	8,617	9,339	9,147
症例区分8を除く集計登録数			471,827	530,363	563,422	590,856	629,491	643,480
(全登録数に占める割合)			(96.8)	(96.6)	(96.5)	(96.3)	(95.9)	(96.0)
症例区分2, 3のみ			403,996	451,058	475,924	497,725	527,117	539,064
(全登録数に占める割合)			(85.6)	(85.0)	(84.5)	(84.2)	(80.3)	(80.4)
(参考)								
地域がん診療病院及び特定領域がん 診療連携拠点病院を除く全登録数	-	-	-	-	-	-	654,745	661,322
中央値							1,413	1,447
最小値							158	169
最大値							9,339	9,147

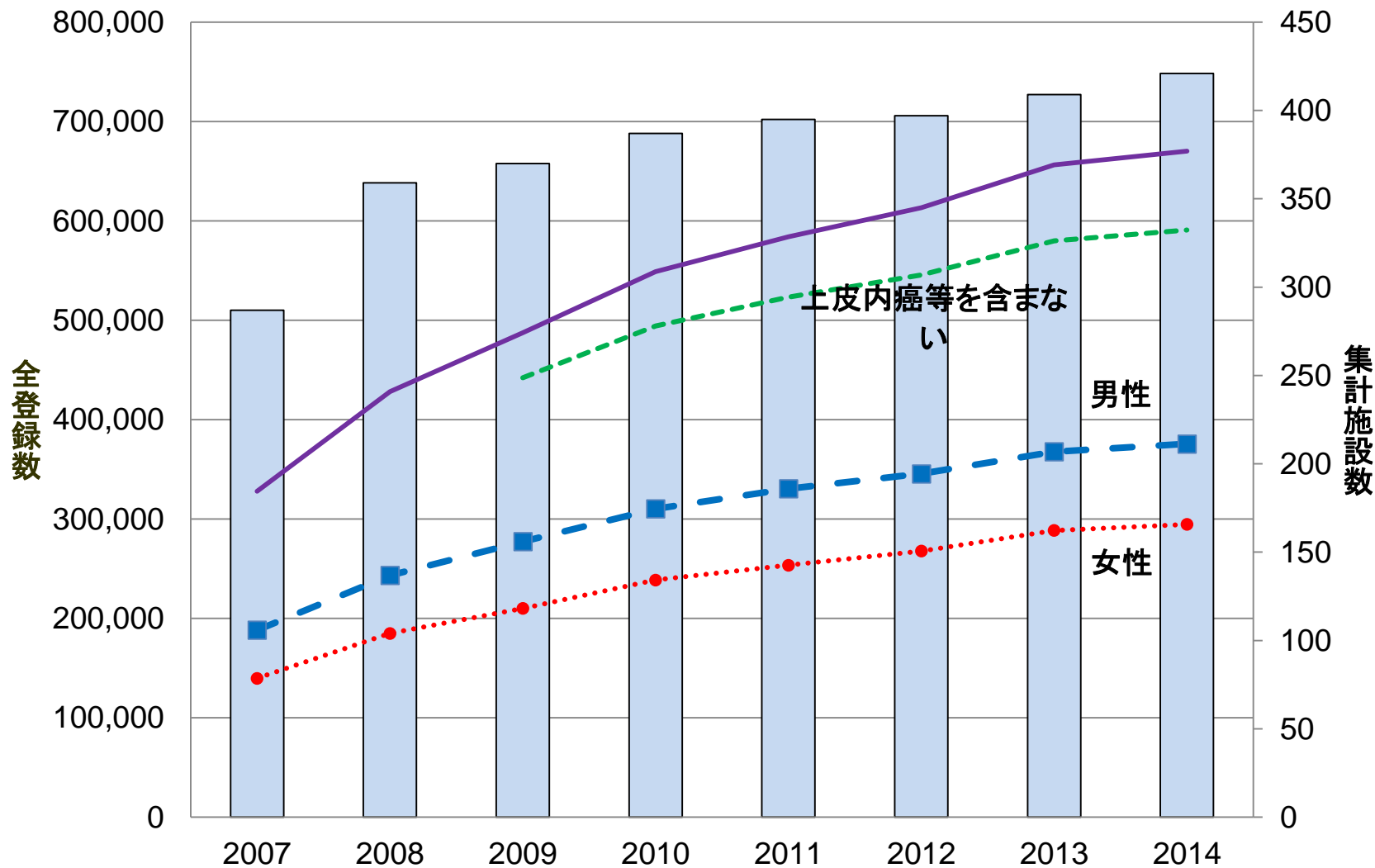
(症例区分2, 3: 初回治療例、症例区分8: セカンドオピニオン等その他)



がん診療連携拠点病院等院内がん登録 2014年全国集計(抜粋)

図2-1 全登録数の推移

全国集計:がん診療連携拠点病院

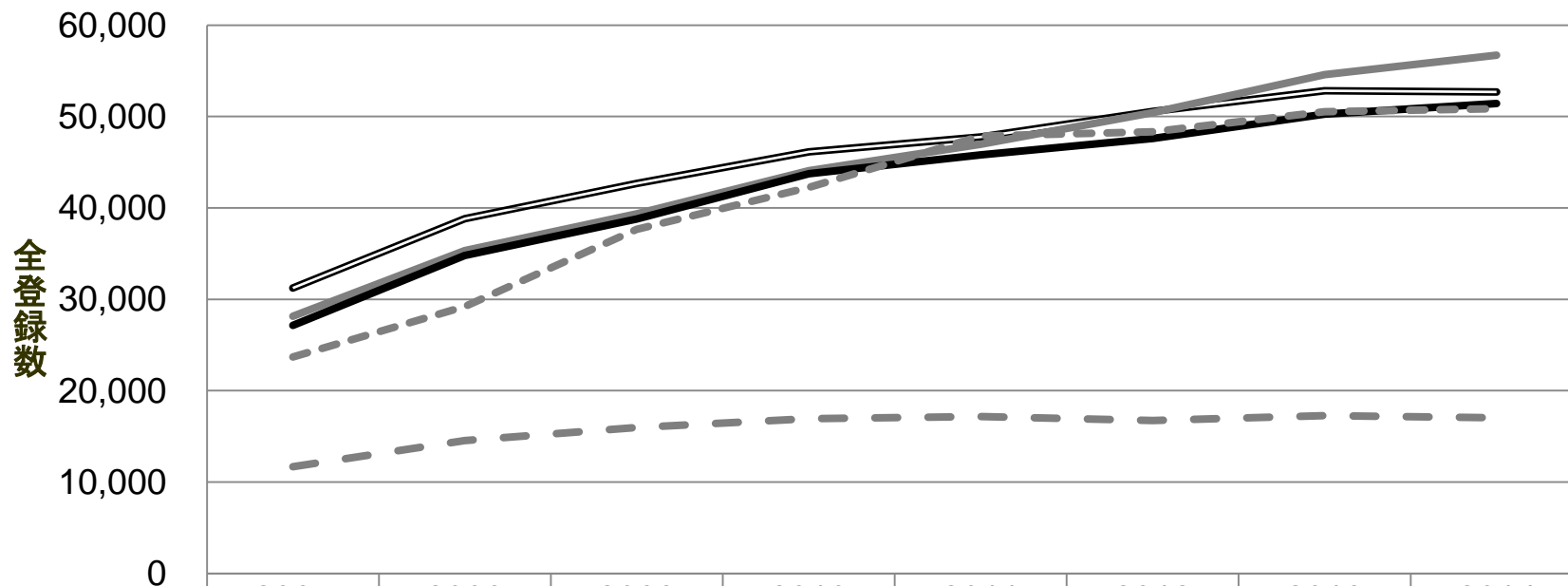


がん診療連携拠点病院等院内がん登録 2014年全国集計(抜粋)

全国集計：がん診療連携拠点病院

男性

5大がんの全登録数の推移



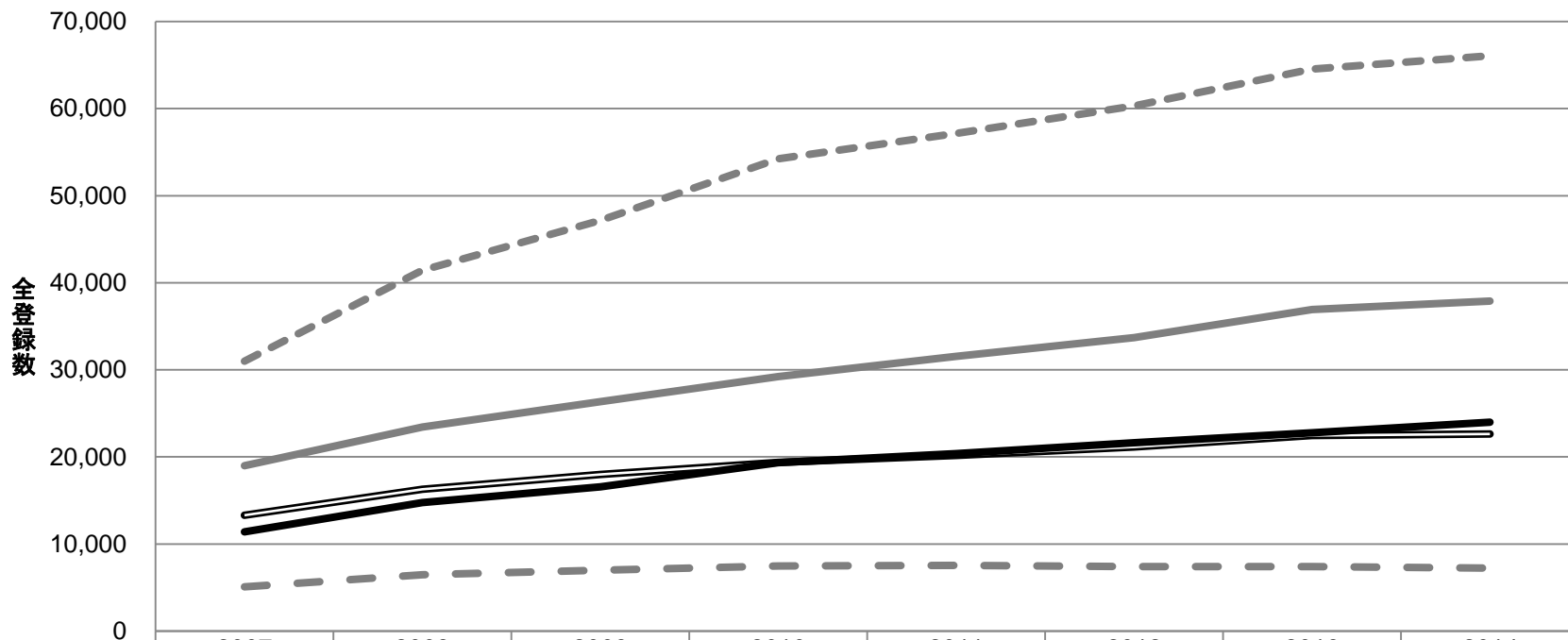
	2007	2008	2009	2010	2011	2012	2013	2014
胃	31,243	38,836	42,690	46,147	47,772	50,562	52,807	52,702
大腸	28,161	35,325	39,370	44,066	46,959	50,445	54,601	56,712
肝臓	11,695	14,533	15,981	16,929	17,178	16,749	17,266	17,036
肺	27,140	34,791	38,786	43,736	45,799	47,585	50,255	51,420
前立腺	23,695	29,205	37,658	42,256	47,874	48,341	50,527	50,846

がん診療連携拠点病院等院内がん登録 2014年全国集計(抜粋)

全国集計:がん診療連携拠点病院

女性

5大がんの全登録数の推移



	2007	2008	2009	2010	2011	2012	2013	2014
胃	13,297	16,264	17,984	19,384	20,156	21,138	22,458	22,619
大腸	18,991	23,429	26,354	29,208	31,528	33,691	36,929	37,884
肝臓	5,087	6,446	6,989	7,468	7,534	7,397	7,394	7,234
肺	11,391	14,767	16,558	19,345	20,369	21,608	22,762	23,988
乳房	30,993	41,417	47,167	54,231	57,148	60,309	64,552	66,069

がん診療連携拠点病院等院内がん登録全国集計

新

全国集計：がん診療連携拠点病院

全国集計：都道府県推薦病院

➤2014年全国集計

主要5部位に加え、院内がん登録実務中級認定者在籍施設
自施設で初回治療を受けた例

部位：食道、膵臓、前立腺、子宮頸部、子宮内膜、膀胱、甲状腺の癌腫

臨床病期(UICC TNM分類)の分布及び臨床病期別治療方法を提示

*治療方法は、治療開始時点で計画された一連の治療

症状・治療の進行に伴い追加された治療は含まれていない

**全小児がん拠点病院15施設の自施設初回治療例について、
国際小児がん主分類(ICCC-3)*別登録数を提示**

*国際小児がん分類(International Classification of Childhood Cancer)

WHOが定める国際疾病分類・腫瘍学(ICD-O)に基づく分類主に組織形態に基づいて分類

(参考: Steliarova-Foucher E, *et al.* International Classification of Childhood Cancer, third edition. Cancer. 2005;103(7):1457-67.)

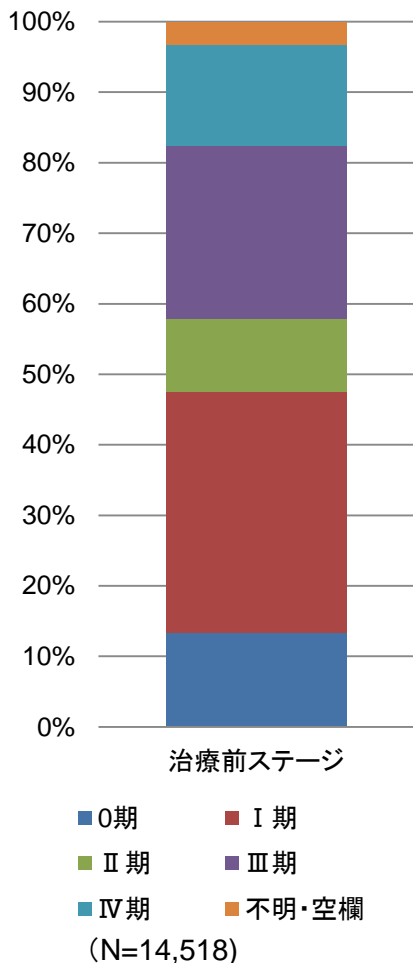
がん診療連携拠点病院等院内がん登録全国集計



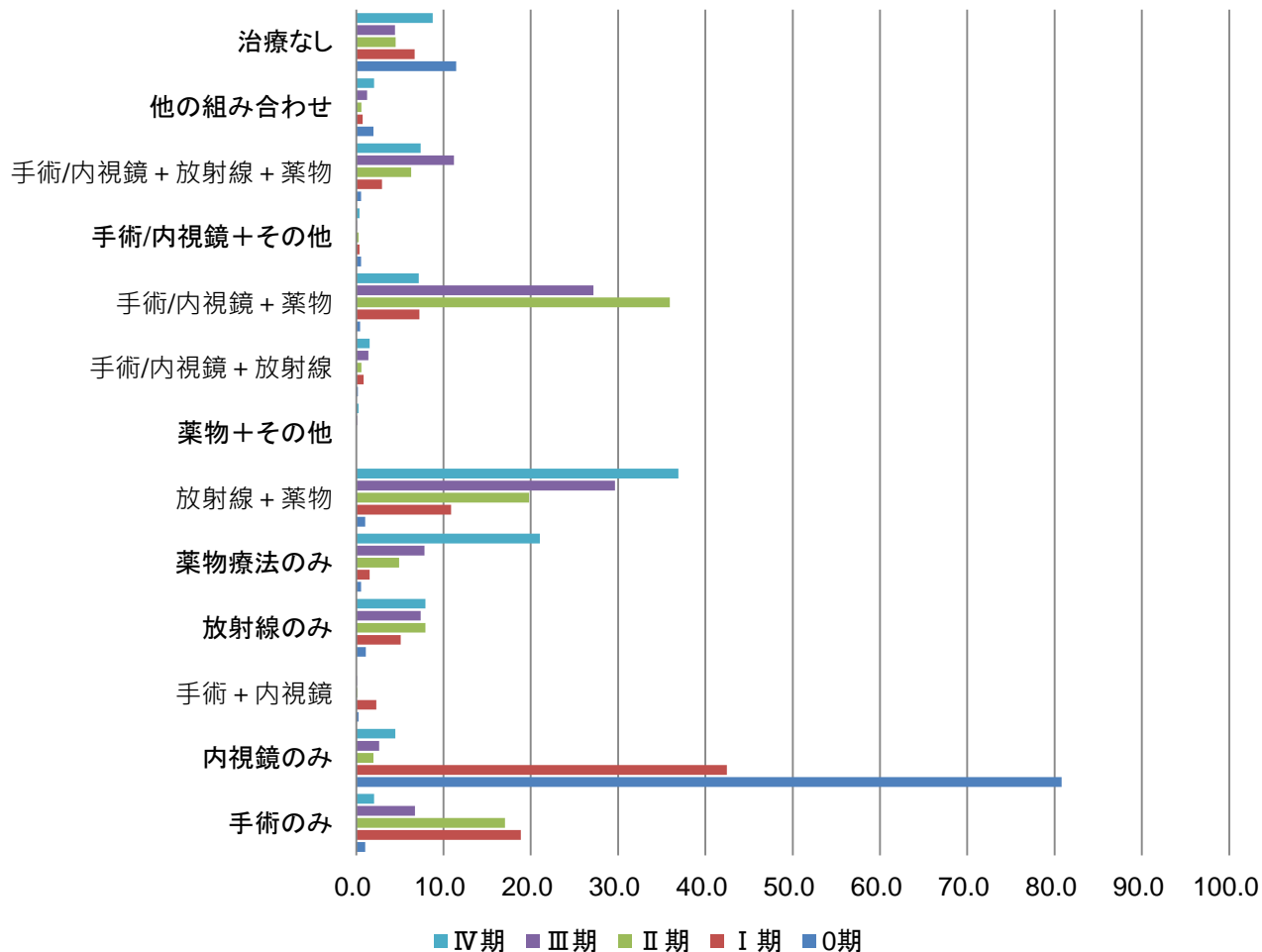
食道 (323施設)

全国集計:がん診療連携拠点病院

UICC TNM分類治療前ステージ別登録数の割合



UICC TNM分類治療前ステージ別治療方法

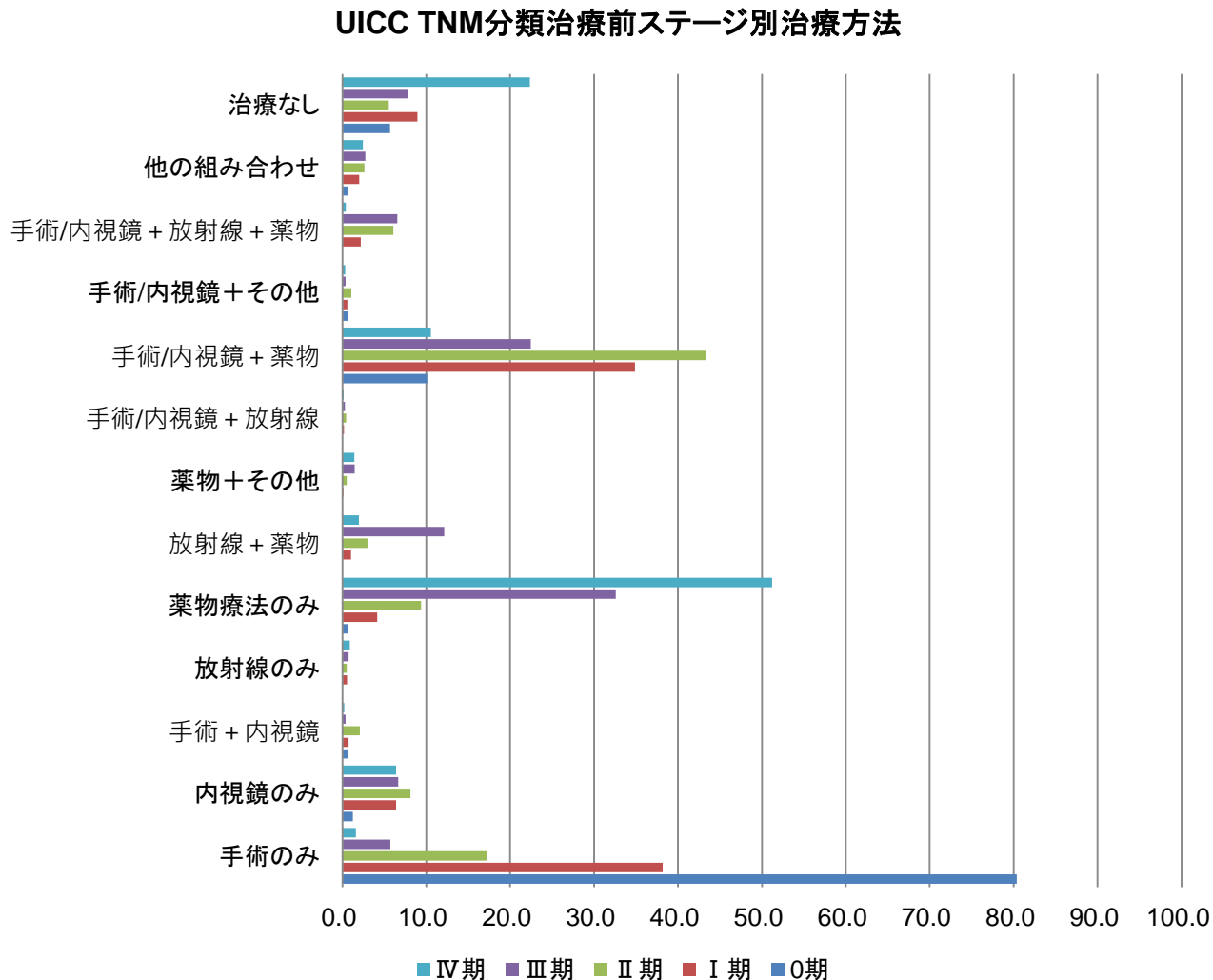
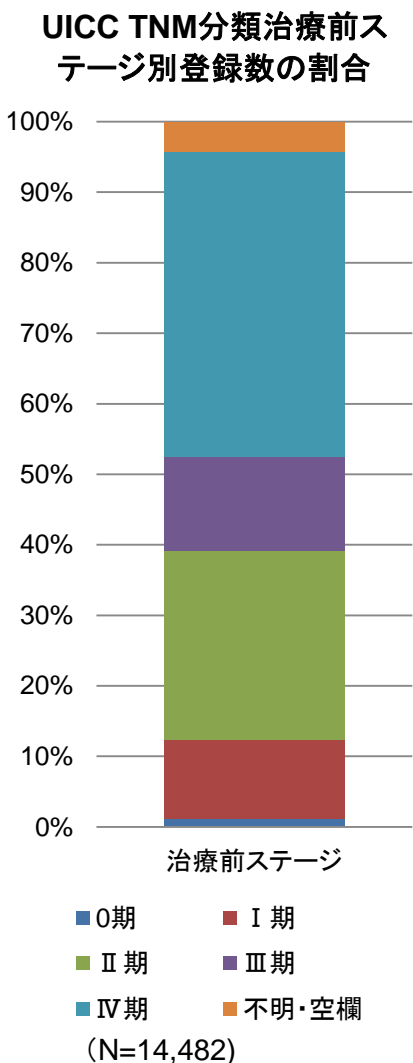


がん診療連携拠点病院等院内がん登録全国集計

新

膵臓 (323施設)

全国集計: がん診療連携拠点病院



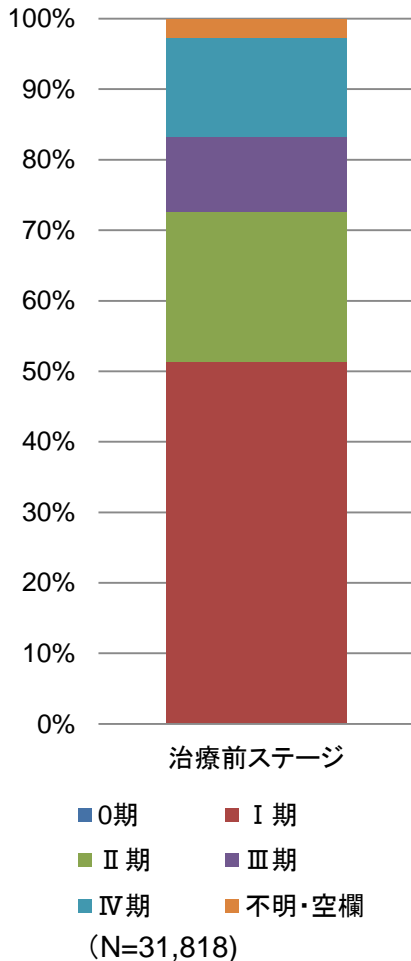


がん診療連携拠点病院等院内がん登録全国集計

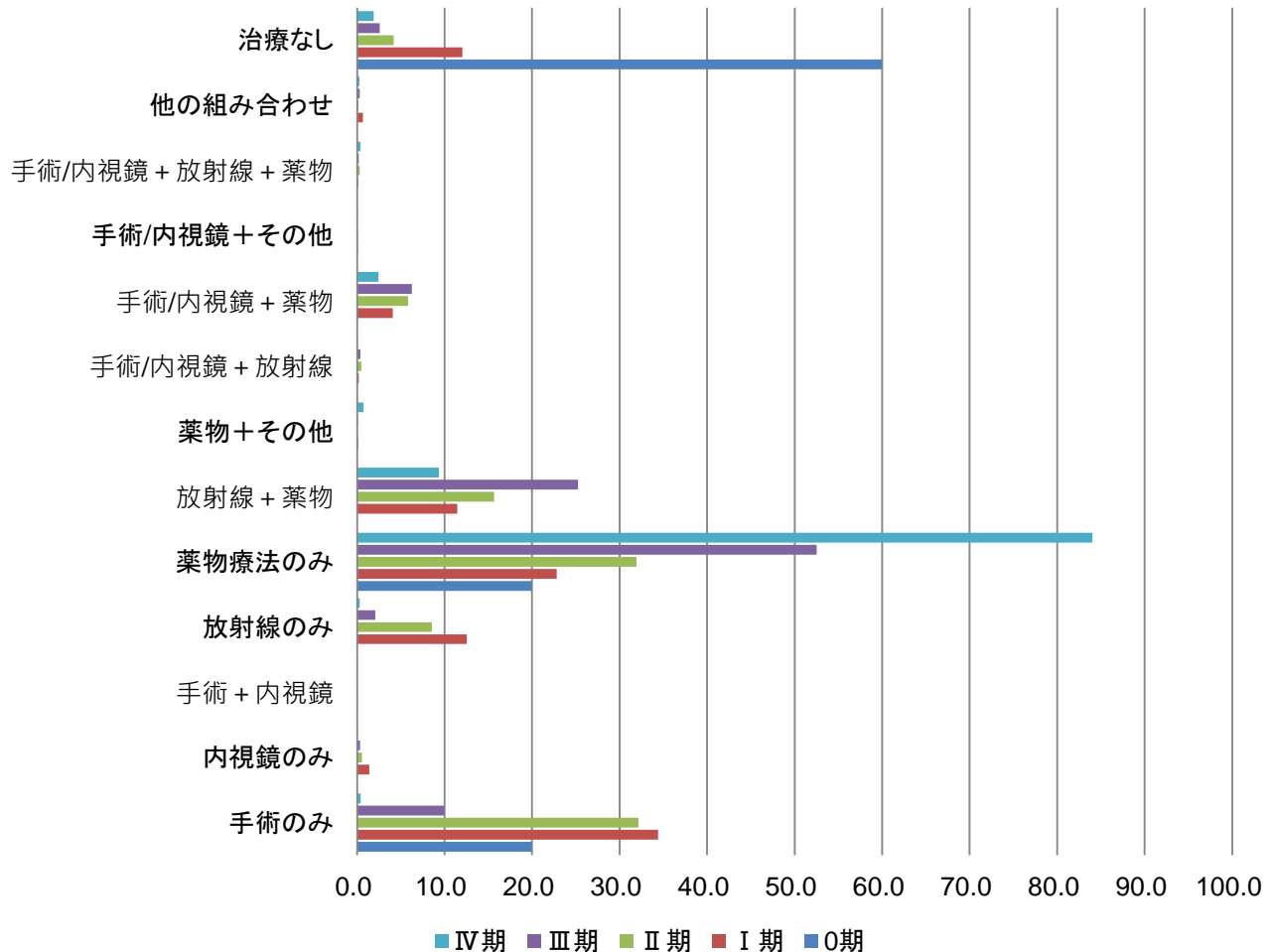
前立腺 (323施設)

全国集計:がん診療連携拠点病院

UICC TNM分類治療前ステージ別登録数の割合



UICC TNM分類治療前ステージ別治療方法



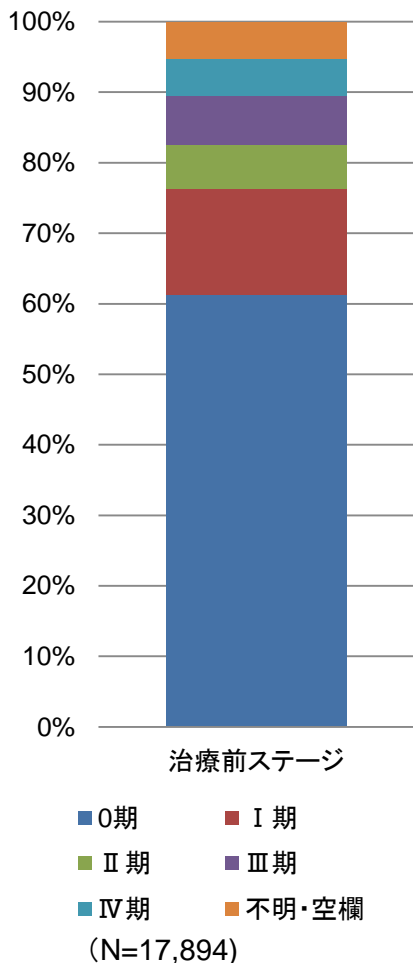


がん診療連携拠点病院等院内がん登録全国集計

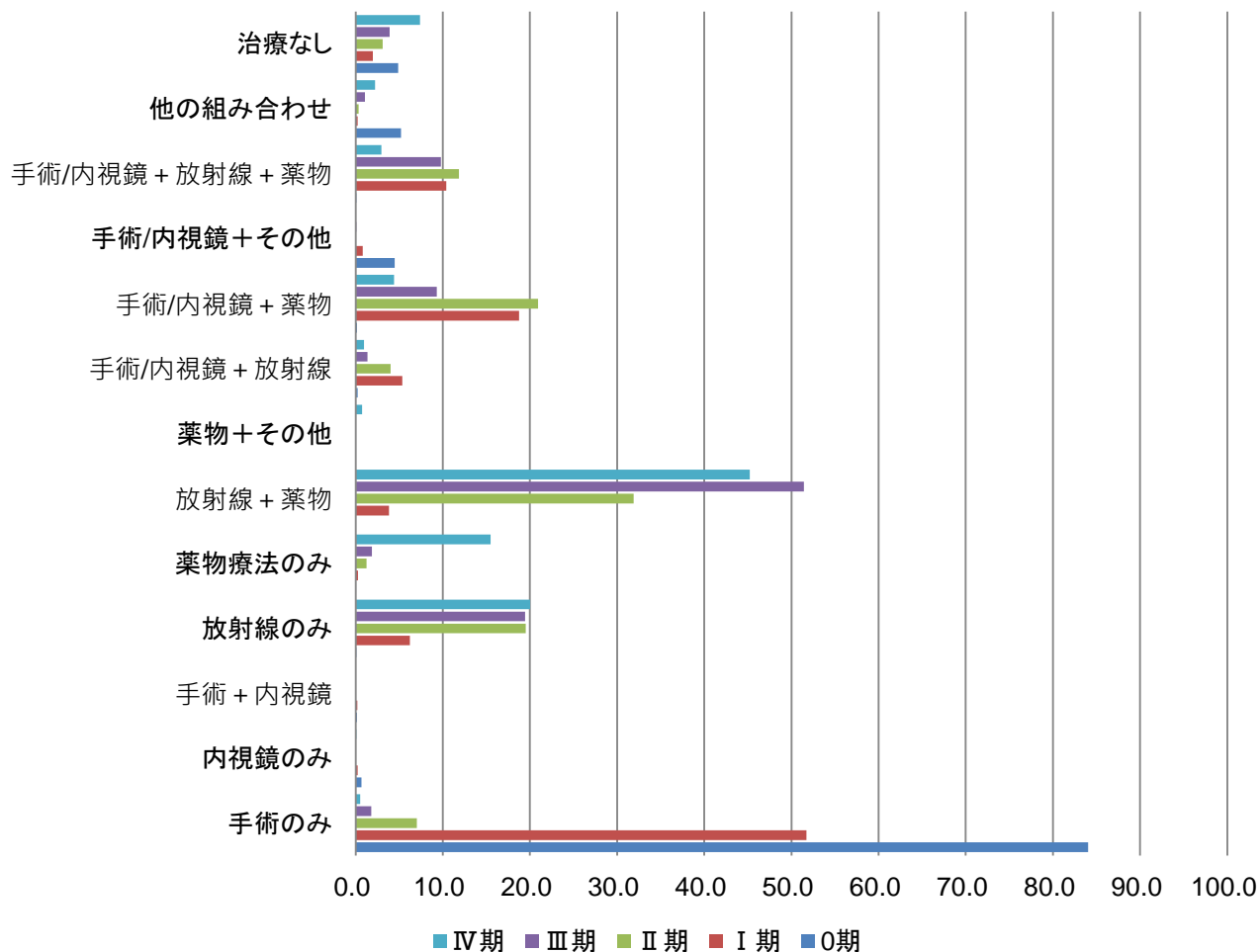
全国集計：がん診療連携拠点病院

子宮頸部 (323施設)

UICC TNM分類治療前ステージ別登録数の割合



UICC TNM分類治療前ステージ別治療方法



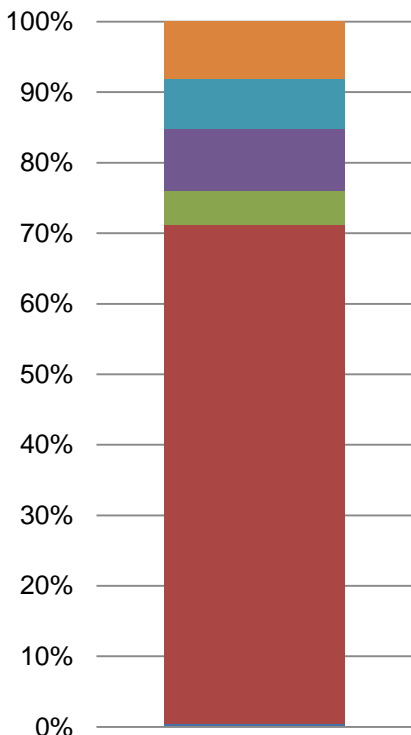


がん診療連携拠点病院等院内がん登録全国集計

全国集計：がん診療連携拠点病院

子宮内膜 (323施設)

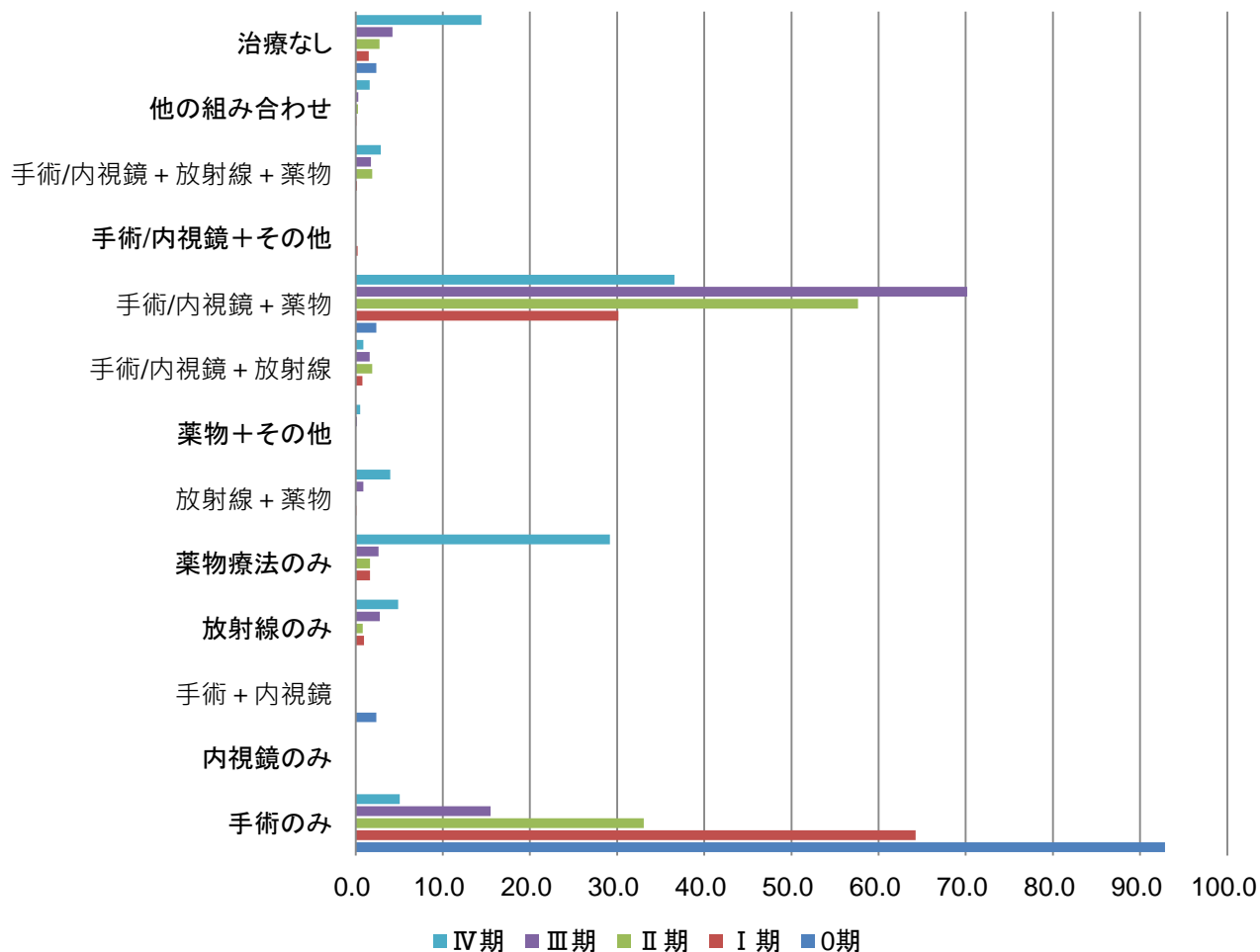
UICC TNM分類治療前ステージ別登録数の割合



■ 0期 ■ I期
■ II期 ■ III期
■ IV期 ■ 不明・空欄

(N=7,818)

UICC TNM分類治療前ステージ別治療方法



■ IV期 ■ III期 ■ II期 ■ I期 ■ 0期

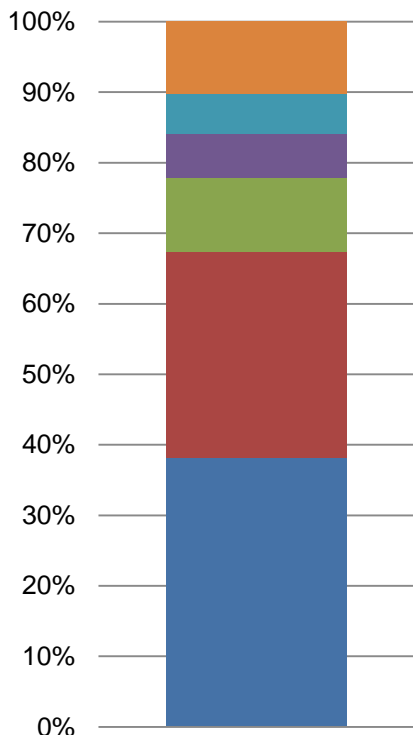
がん診療連携拠点病院等院内がん登録全国集計

新

全国集計：がん診療連携拠点病院

膀胱 (323施設)

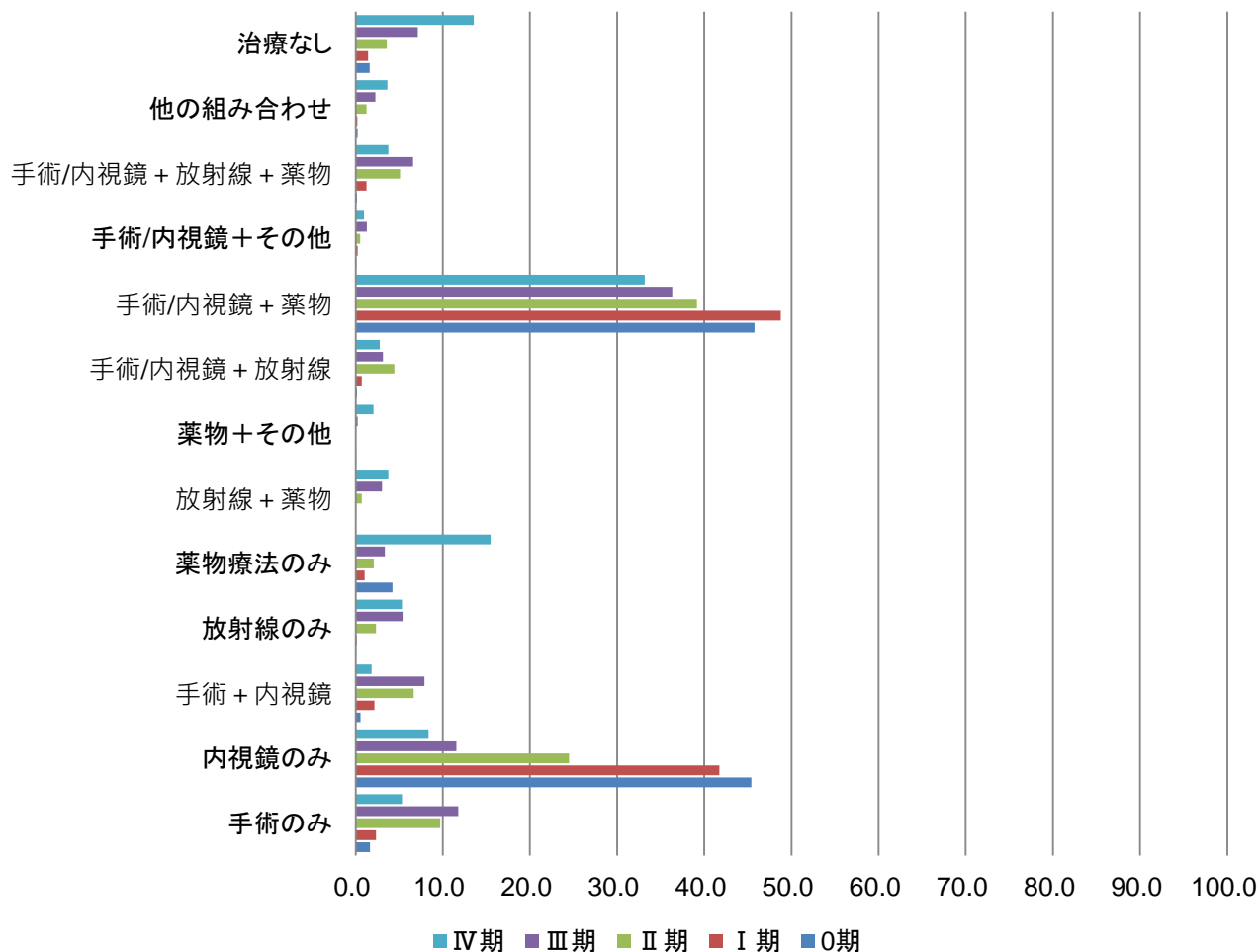
UICC TNM分類治療前ステージ別登録数の割合



■ 0期 ■ I期
■ II期 ■ III期
■ IV期 ■ 不明・空欄

(N=14,803)

UICC TNM分類治療前ステージ別治療方法



■ IV期 ■ III期 ■ II期 ■ I期 ■ 0期

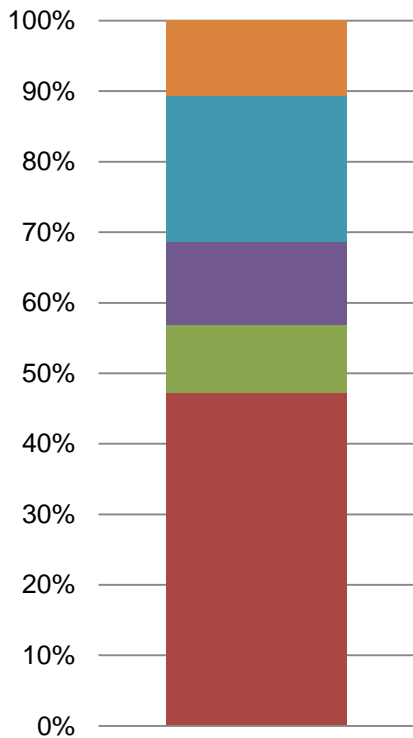


がん診療連携拠点病院等院内がん登録全国集計

全国集計：がん診療連携拠点病院

甲状腺（323施設）

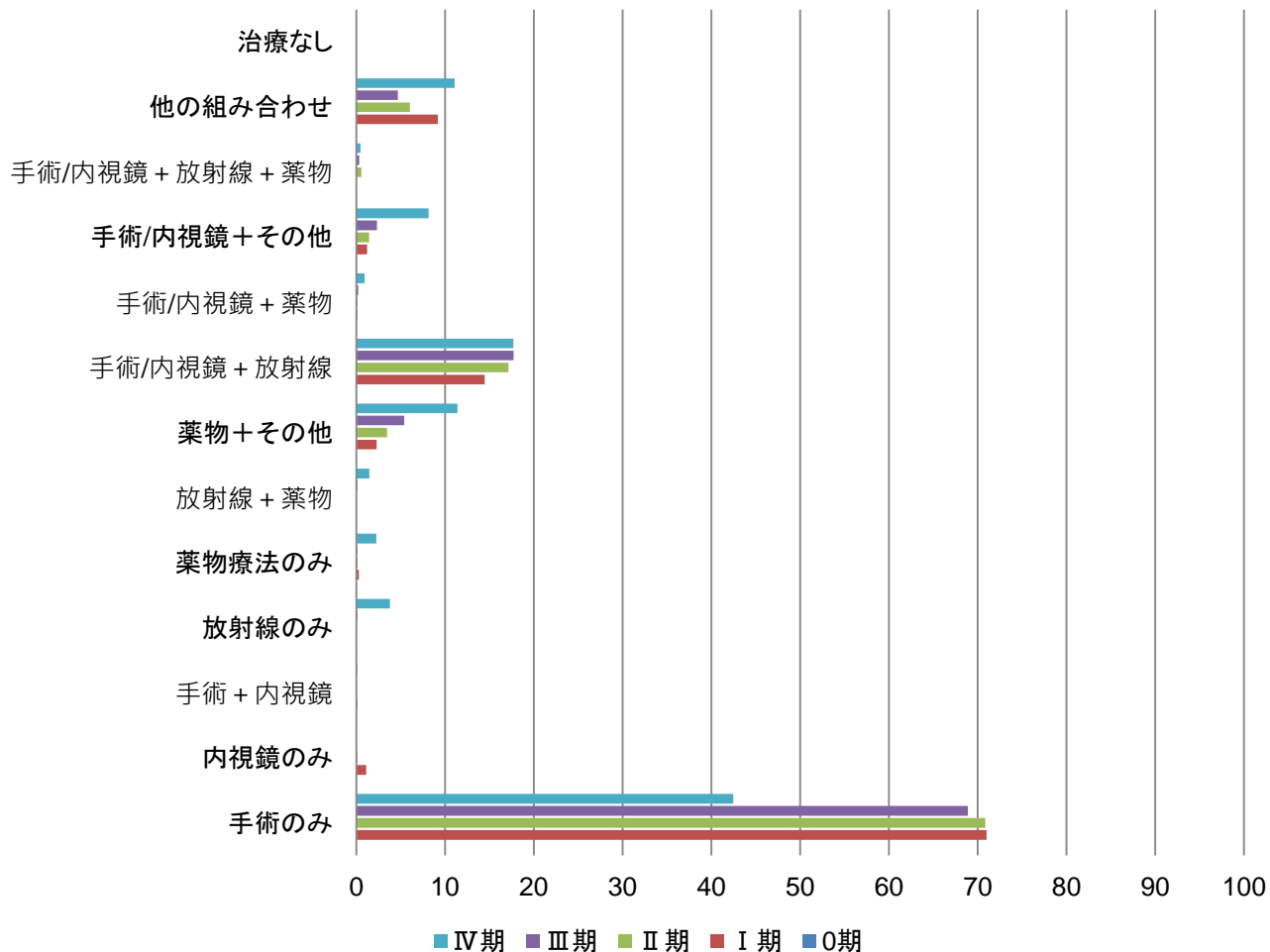
UICC TNM分類治療前ステージ別登録数の割合



■ 0期 ■ I期
■ II期 ■ III期
■ IV期 ■ 不明・空欄

(N=7,232)

UICC TNM分類治療前ステージ別治療方法



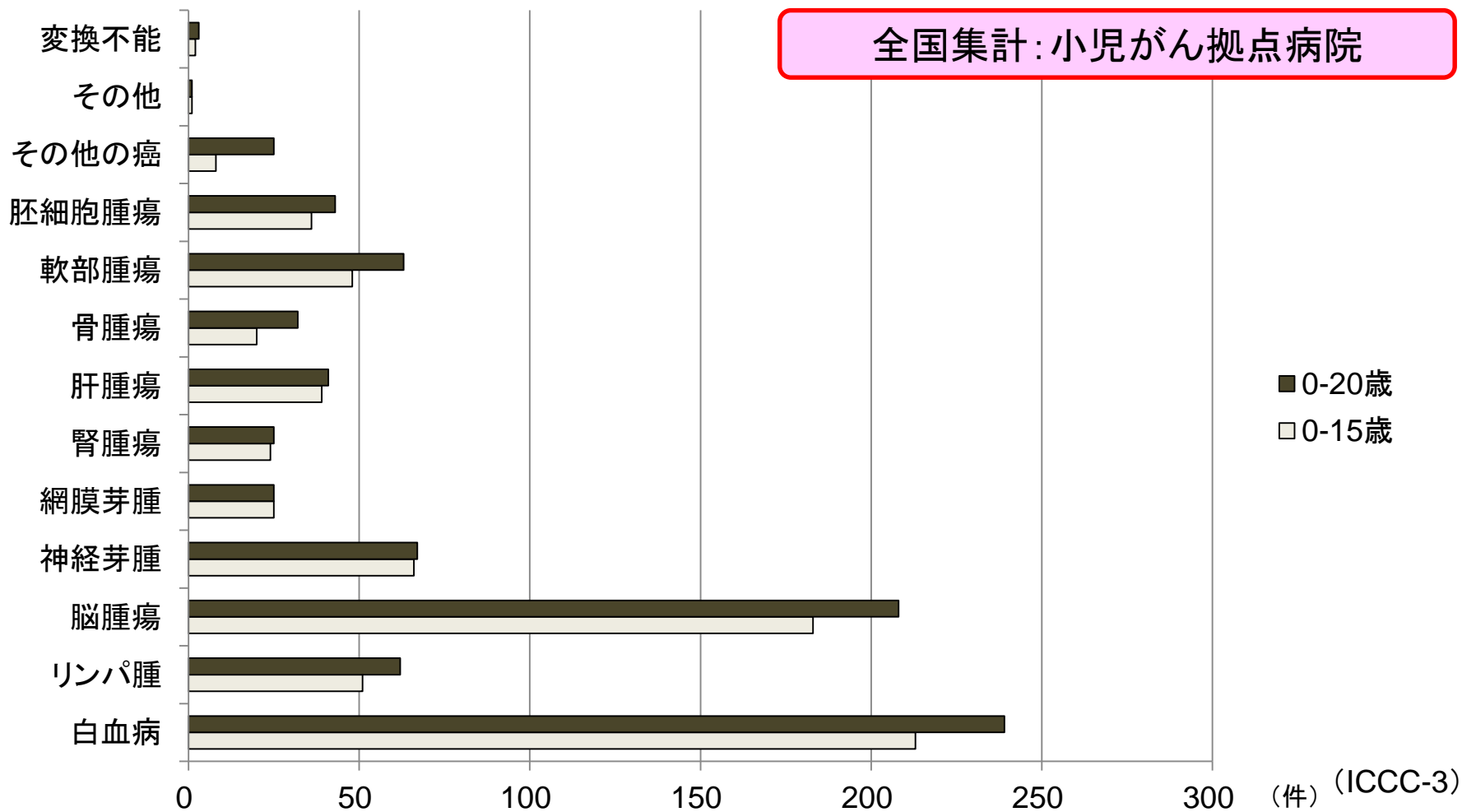
■ IV期 ■ III期 ■ II期 ■ I期 ■ 0期

まとめ

- 院内がん登録では、全国のがん診療連携拠点病院約400施設+αの施設における自施設で診断、または他施設で診断されたのうち自施設を初診した全悪性新生物及び頭蓋内の良性・良悪性不詳の腫瘍を登録
- がん診療連携拠点病院等の集計登録数は、調査対象施設の増加に伴い増加
- 今回の集計では、主要5部位に加え、新たに食道、膵臓、前立腺、子宮頸部、子宮内膜、膀胱、甲状腺の癌腫について、UICC TNM分類ステージ別登録数と治療方法を集計
 - * 治療方法は、治療開始時点で計画された一連の治療であり、症状・治療の進行に伴い追加された治療は含まれていないため、実際に行われた治療とは異なる場合もある。

がん診療連携拠点病院等院内がん登録 2014年全国集計

小児がん拠点病院15施設(20歳未満、セカンドオピニオンを除く)



がん診療連携拠点病院院内がん登録全国集計活用例

▶院内がん登録を利用した施設別がん登録件数検索システム



例えば、「セカンドオピニオンを聞きたいけれど、
どこの病院に行けばよいのかわからない」
「自宅のそばの病院を探したいがどこがよいかわからない」

【相談先】

都道府県がん診療連携拠点病院のがん相談支援センター
国立がん研究センター(中央病院、東病院)
がん情報サービスサポートセンター(電話)

(参考:がん情報サービス. がん種別の診療数で病院を探してもらう
http://ganjoho.jp/public/consultation/cisc/hospital_search.html)

The screenshot shows the 'がん情報サービス ganjoho.jp 一般の方向けサイト' (Ganjoho.jp General Site for the Public). The main navigation bar includes 'がんの相談' (Cancer Consultation), 'がんの相談窓口' (Cancer Consultation Window), and 'がん種別の診療数で病院を探してもらう' (Find a hospital by cancer type and number of treatments). The page content is titled '施設別がん登録件数検索システム' (Hospital-based Cancer Registration Number Search System) and 'がん種別の診療数で病院を探してもらう' (Find a hospital by cancer type and number of treatments). It provides information on how to use the system, including a search method section and a note about the system's purpose and data source.

謝辞

院内がん登録は、

- 全国のがん診療連携拠点病院及び院内がん登録をされているがん診療施設、小児がん拠点病院の協力のもと実施されています
- 院内がん登録の集計・公表方針等については、都道府県拠点病院がん登録部会医師委員・県登録部会委員の先生方やがん登録実務者のご協力のもと、都道府県がん診療連携拠点病院連絡協議会がん登録部会において検討しています
- 院内がん登録実施に当たり、皆様のご協力に心よりお礼申し上げます