



2018年膵臓がん市民公開講座 パープルリボンセミナーin柏の葉

患者さんを支える情報と制度

国立研究開発法人国立がん研究センター東病院
サポーターズケアセンター／がん相談支援センター
医療ソーシャルワーカー 飯田 洋子

本日のおはなし

1. よくあるご相談
2. がんの治療や療養に役立ててほしい制度
3. 最新の情報や適切な情報を知る

本日のおはなし

1. **よくあるご相談**
2. がんの治療や療養に役立ててほしい制度
3. 最新の情報や適切な情報を知る

<事例>

Aさん（男性、64歳）

- 診断 : 膵体部がん、リンパ節転移
- 治療方針 : ゲムシタビン+ナブパクリタキセル
- 症状 : 食欲不振、疼痛
- 家族構成 : 高齢の母（80代）と2人暮らし
- 就労 : 60歳で定年を迎えその後は嘱託で仕事をしていた
- 健康保険 : 社会保険加入
- 収入 : 年収350万円

医療費はどのくらいかかる？

家で痛くなったらどうしよう？

仕事はどうしよう？

副作用が心配だな・・・

家で過ごせるかな？



食事は何を食えばいいのかな・・・

治療はどうなっていくの？

医療面だけではなく、精神面、社会面、家族のことなど
さまざまな不安や心配が生じると思います。

医療機関での関わり

- 医師
- 看護師
- 管理栄養士
栄養指導
- 薬剤師
薬や副作用管理
- 医療ソーシャルワーカー
経済面や自宅環境の整備

就労

- 職場の上司と相談
→治療が落ち着くまで休職
- 傷病手当金の申請
→基本給2/3程度



医療費

- 高額療養費制度
限度額適用認定証の取得
→1ヶ月で57,600円
(4ヶ月～44,400円)

体調管理

- 介護保険
→主治医と相談し申請
- 訪問看護の導入
疼痛コントロール
体調や副作用の観察/管理
内服管理
精神面のサポート

本日のおはなし

1. よくある相談
2. **がんの治療や療養に役立ててほしい制度**
3. 最新の情報や適切な情報を知る

治療や療養生活に役立つ制度

経済的な負担を軽減する制度

高額療養費制度

傷病手当金

障害年金

療養生活に役立つ制度

介護保険

訪問診療

訪問看護

緩和ケア外来
緩和ケア病棟

経済的な負担を軽減する制度

● 高額療養費制度

概要：同一月（1日から月末まで）にかかった医療費の自己負担額が高額になった場合、一定の金額（**自己負担限度額**）を超えた分が、あとで払い戻される。

70歳以上の方は…保険証と高齢受給者証を保険医療機関に提示

70歳未満の方は…事前に「**限度額適用認定証**」を提示すると
窓口での負担が自己負担限度額までとなる。

治療費はどのくらいかかる？

<治療費の例> ゲムシタビン+ナブパクリタキセル（アブラキサン）の場合

4週間に3回投与の場合…1回あたり107,589円×3回
1コースあたり322,767円（10割負担）

医療費：1割の方で ひと月32,276円
3割の方で ひと月96,830円 の薬代

70歳未満

70歳以上

| 区分 | 自己負担 限度額 | 多数該当 | 区分 |
|----------------|-----------------|----------|----|
| 年収約1,160万円～ | 約252,600円 | 140,100円 | ア |
| 年収約770～1,160万円 | 約167,400円 | 93,000円 | イ |
| 年収約370～770万円 | <u>約80,100円</u> | 44,400円 | ウ |
| ～年収約370万円 | 57,600円 | 44,400円 | エ |
| 市町村民税非課税者 | 35,400円 | 24,600円 | オ |

| 区分 | 自己負担限度額 | |
|------------|----------------|-------------------------|
| | 外来 | 入院 |
| 一般 | <u>14,000円</u> | 57,600円 多数該当44,400円 |
| 現役並所得者 | 57,600円 | 約80,100円 多数該当44,400円 |
| 市町村民税非課税者Ⅰ | 8,000円 | 15,000円 |
| 市町村民税非課税者Ⅱ | | 24,600円 |

● 傷病手当金

概要：業務外の事由による病気やケアの療養のための休業時の保障

要件：連続して3日間（待機）の後、4日目以降の仕事に就けなかった日に対して支給

支給開始日から1年6カ月支給

● 障害年金

概要：病気やケガによって生活や仕事などが制限されるようになった場合、一定の障害の状態ある場合に請求が可能。

要件：初診日から1年6ヶ月を経過

初診日において65歳未満

療養生活に役立つ制度

● 介護保険

概要：介護が必要な自宅療養をされている患者さん、ご家族を社会全体で支える制度

（サービス利用時には1、2割の自己負担あり）

要件：対象：①65歳以上の方（介護が必要な状態）

② 40歳から64歳の方は主治医に相談

住民票のある住所地の役場で申請をする必要があります

利用の例

訪問介護（掃除・調理・買い物・入浴介助等） 1回200～400円（1割）

介護用ベッドレンタル 月1500～2000円（1割）

● 訪問診療（医療保険）

概要：通院困難な患者に訪問診療医が自宅へ定期的・緊急時に訪問

● 訪問看護（介護保険／医療保険）

概要：訪問看護ステーションから看護師が自宅へ訪問し、看護ケアを提供、療養生活を支援する

例）病状の観察、医療機器管理、

療養上のお世話（清拭、洗髪、入浴介助、排泄など介助・指導）、

ターミナルケア、ご家族への介護支援・相談など

緩和ケアとは

● 緩和ケア

がんが進行した時期だけでなく、がんが見つかったときから治療中も必要に応じて行われるべきものです。

がんの治療が難しいということがあっても、何もできないということではありません。

全人的苦痛

身体的苦痛

精神的苦痛

社会的苦痛

スピリチュアル
ペイン

がん情報サービス「がんの療養と緩和ケア」より

● どこで緩和ケアを受けることができる？

- ・ 緩和ケア専門病棟 ・ 緩和ケア外来
- ・ 医療機関の緩和ケアチーム
- ・ 地域の医療機関

(緩和ケアに対応できる技術をもつ病院)

- ・ 在宅緩和ケア（訪問診療 ・ 訪問看護）

どのような環境で誰とどのように過ごしたいのかを考えながら、過ごしやすい環境を地域の医療機関や介護福祉事業所等と相談をしていくことが可能です。

地域生活支援資源

社会福祉協議会・保健センター
行政（介護保険・生活保護）

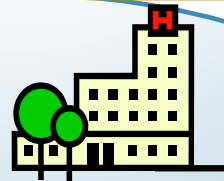
地域包括支援センター
ケアマネージャー

訪問看護
訪問入浴
福祉用具
訪問リハビリ

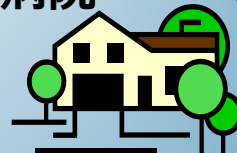


患者さん・ご家族

対がん協会
患者会



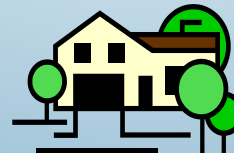
がん診療連携拠点病院



緩和ケア病棟

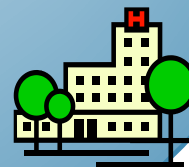


各種老人ホーム
老人保健施設



かかりつけ医
往診医

訪問看護ステーション
訪問薬局



緊急時対応病院

児童相談所
女性支援センター etc.

医療機関

本日のおはなし

1. よくあるご相談
2. がんの治療や療養に役立ててほしい制度
3. **最新の情報や適切な情報を知る**

がんの診断・治療に関する情報 (書籍・小冊子)

- 書籍

 - 『患者必携』 学研発行

- がん対策情報センター発行

 - 各種がんシリーズ冊子

 - 療養生活（リハビリテーションなど）

 - がんと就労Q&A



がん関連情報コーナーで閲覧・貸出・入手できます。
がん情報サービスよりPDFでも印刷可能です。

がんの診断・治療に関する情報 (インターネット)

国立がん研究センター
がん情報サービス ganjoho.jp 一般の方向けサイト

検索

それぞれの
がんの解説

診断・治療

生活・療養

予防・検診

資料室

がんの相談

HOME > それぞれのがんの解説 > 膵臓がん 基礎知識

膵臓がん(すいぞうがん)

がんの冊子 全ページ表示

基礎知識

検査

治療

療養

更新日: 2017年07月25日 [更新履歴]

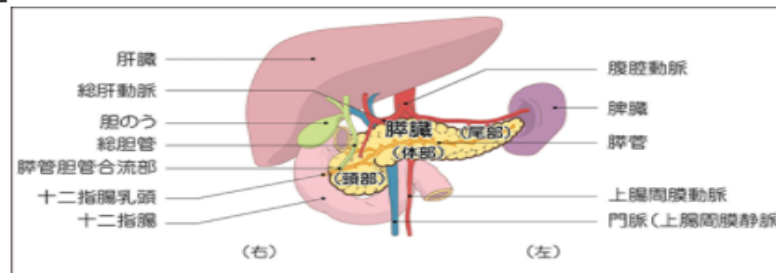
1. 膵臓について 2. 膵臓がんとは 3. 症状 4. 統計 5. 発生要因 6. 予防と検診 7. 「膵臓がん」参考文献

診療の流れ、セカンドオピニオンなど、本格的に治療を始める前に知っておいていただきたい情報については「[治療にあたって](#)」をご参照ください。

1. 膵臓について

膵臓は、胃の後ろにある、長さ20cmほどの左右に細長い臓器です(図1)。本人側からみて右側のふくらんだ部分は膵頭部(頭部)といい、十二指腸に囲まれています。左側の幅が狭くなっている部分は膵尾部(尾部)といい、[胆臓\(ひぞう\)](#)に接しています。膵臓の真ん中は体部といい、膵管という細長い管が、膵臓を貫いて網の目のように走っています。

図1 膵臓の構造



膵臓には2つの役割があります。食物の消化を助ける膵液の産生(外分泌機能)と、血糖値の調節などをするホルモン(インスリンなど)の産生(内分泌機能)です。

膵がん教室の紹介

● 運営メンバー

- ・ 医師（肝胆膵内科・精神腫瘍科・緩和医療科）
- ・ 看護師
- ・ 薬剤師
- ・ 管理栄養士
- ・ 医療ソーシャルワーカー

● 開催概要

対象者：国立がん研究センター東病院に受診されている
患者さん・ご家族


開催時間：17時00分～18時30分（2か月に1回程度）

開催形式：ミニレクチャー，質疑応答

参加費用：1名100円（資料、お茶代）

膵がん教室のご案内

—がん治療を受ける患者さん・ご家族を支えるために—



当院では、抗がん剤治療を受ける膵臓がんの患者さん・ご家族を対象に、膵がん教室を開催しています。

たとえばこんな疑問・心配ごとをお持ちの方、ご参加ください

- 膵がんの原因や症状、治療法について知りたい
- これから抗がん剤治療を受けるけれども、副作用の対処方法について、あらかじめ知っておきたい
- がん治療の医療費、介護のこと、患者会のこと、などサポート体制について知りたい

開催内容

【開催日時】 2013年11月29日（金） 午後17時～18時30分
【開催場所】 1階外来相談室（1番カウンターと2番カウンターの間）
【参加費】 100円
【プログラム・講師】

- ①膵がんと治療：肝胆膵内科 医師
- ②抗がん剤の副作用との上手な付き合い方：薬剤師
- ③治療中のお食事のすすめ方 —上手に栄養を摂るために—
：管理栄養士
- ④がんと暮らし：医療ソーシャルワーカー
⑤質疑応答

【申し込み方法】 11月26日（月）までに、下記窓口まで電話連絡を
お願いいたします。
尚、事前申し込みがなくても、当日参加可能です。

【お申込み・お問い合わせ先】
国立がん研究センター東病院 患者・家族支援相談室/医療連携室
TEL：04-7133-1111（病院代表）/04-7134-6932（相談室直通）

ミニレクチャー

- 2種類の回で実施しています。

①医学知識を学ぶ

- 肝胆膵内科医師・緩和医療科医師・精神腫瘍科医師
- 看護師

②治療や療養生活に役立つ工夫・情報を知る

- 医師（肝胆膵内科）・薬剤師・管理栄養士
- 医療ソーシャルワーカー

| 医学知識 | テーマ | 職種 | |
|------|-----|-------------------------|---------|
| | 1 | 膵がんと治療 | 肝胆膵内科医師 |
| | 2 | 緩和ケアのこと —緩和ケアって怖くない— | 緩和医療科医師 |
| | 3 | ストレスとうまくつきあい 治療を乗り切る | 精神腫瘍科医師 |
| | 4 | 病気との上手な 付き合い方 | 看護師 |
| | 5 | グループワーク | 全職種 |

| 治療・生活に役立つ情報 | テーマ | 職種 | |
|-------------|-----|--------------------------|---------------|
| | 1 | 膵がんと治療 | 医師 |
| | 2 | 抗がん剤治療の副作用 との上手な付き合い方 | 薬剤師 |
| | 3 | 治療中のお食事のすすめ方 | 管理栄養士 |
| | 4 | がんと暮らし | ソーシャル ワーカー |
| | 5 | グループワーク | 全職種 |

ミニレクチャー・グループワーク



当院での患者教室・サポートグループ

- **カバーメイク体験会**
(2ヶ月に1回開催)
- **お肌と爪のケア教室**
- **歯みがき教室**
- **リハビリ教室**
- **お薬教室**
- **柏の葉料理教室 (月2回)**
- **社会保険労務士との就労相談 (月3回程度)**
- **ハローワークによる出張相談 (第1・3木)**



がん相談支援センターとは

- 「がん相談支援センター」は、全国のがん診療連携拠点病院などに設置されているがんに関するご相談の窓口です。
- 患者さんやご家族のほか、**地域の方々はどなたでも無料で**ご利用いただけます。
- がんに関する治療や療養生活全般、地域の医療機関などについて相談することができます。

※がん診療連携拠点病院

質の高いがんの医療が受けられるように治療の内容や設備、がんに関する情報提供などについて、一定の基準を満たしています。

千葉県内のがん相談支援センター

受診していなくても相談可能
相談は無料です



ちーば君

東葛北部

| | |
|----|---|
| 拠点 | <ul style="list-style-type: none"> ⑥松戸市立病院 ⑦国立がん研究センター東病院 ⑧東京慈恵会医科大学附属柏病院 |
| 協力 | <ul style="list-style-type: none"> ⑨千葉西総合病院(胃がん・大腸がん) ⑩柏厚生総合病院(胃がん・大腸がん) ⑪小張総合病院(肺がん・胃がん・大腸がん) ⑫新松戸中央総合病院(胃がん・大腸がん) |

東葛南部

| | |
|----|--|
| 拠点 | <ul style="list-style-type: none"> ⑬船橋市立医療センター ⑭東京歯科大学市川総合病院 ⑮順天堂大学医学部附属浦安病院 |
| 協力 | <ul style="list-style-type: none"> ④千葉県済生会習志野病院(胃がん・大腸がん) ⑤谷津保健病院(胃がん・大腸がん) ⑥東京女子医科大学附属八千代医療センター(肺がん・胃がん・大腸がん・肝がん・乳がん) ⑦船橋中央病院(胃がん・大腸がん) ⑧千葉徳洲会病院(胃がん・大腸がん) |

千葉

| | |
|----|--|
| 拠点 | <ul style="list-style-type: none"> ①千葉大学医学部附属病院 ②千葉医療センター |
| 協力 | <ul style="list-style-type: none"> ①千葉メディカルセンター(胃がん・大腸がん) ②千葉市立海浜病院(胃がん・大腸がん) ③千葉市立青葉病院(胃がん・大腸がん) |

君津

| | |
|----|---------|
| 拠点 | ⑬君津中央病院 |
|----|---------|

印旛

| | |
|----|---|
| 拠点 | ③日本医科大学千葉北総病院 |
| 協力 | <ul style="list-style-type: none"> ⑬成田赤十字病院(胃がん・大腸がん) ⑭東邦大学医療センター佐倉病院(胃がん・大腸がん・子宮がん) ⑮聖隷佐倉市民病院(胃がん・大腸がん・乳がん) |

香取海浜

| | |
|----|---------------------|
| 拠点 | ⑩旭中央病院 |
| 協力 | ⑯千葉県立佐原病院(胃がん・大腸がん) |

山武長生奥隅

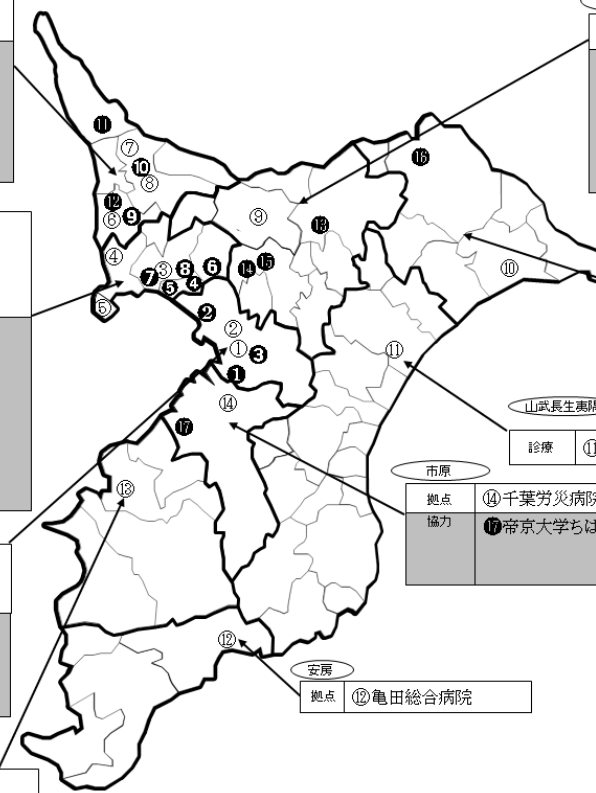
| | |
|----|-------------------------|
| 診療 | ⑪さんむ医療センター<グループ先:旭中央病院> |
|----|-------------------------|

市原

| | |
|----|--------------------------------|
| 拠点 | ⑭千葉労災病院 |
| 協力 | ⑰帝京大学ちば総合医療センター(胃がん・大腸がん・子宮がん) |

安房

| | |
|----|---------|
| 拠点 | ⑫亀田総合病院 |
|----|---------|



サポーターケアセンター／ がん相談支援センターをご利用ください

- 相談方法：面談・電話による相談・情報による支援
- 受付時間：月～金午前8時30分～17時15分
- 常駐職員：医療ソーシャルワーカー・看護師
- 場 所：病院棟2階 呼吸器科外来前

*相談内容に応じて、医師・看護師・薬剤師・
管理栄養士など様々なスタッフと連携します。

*秘密は厳守します。

