

- | | | | | | | | | | | | | | | | | | | | | | | | |
|------------|---------|------------------|-------------|--------------|---------------|------------|---------------|---------------|-----------------|----------------|------------------|------------------|----------------|-------------------|------------|------------------|---------------|----------------|-----------|-----------|------------------|---------------|--------------|
| ① 旭川医科大学病院 | ② 吉田病院 | ③ 北斗病院 | ④ 北海道大野記念病院 | ⑤ 総合南東北病院 | ⑥ 山形大学医学部附属病院 | ⑦ 筑波大学附属病院 | ⑧ 千葉大学医学部附属病院 | ⑨ 亀田メディカルセンター | ⑩ 国立がん研究センター東病院 | ⑪ 日本医科大学千葉北総病院 | ⑫ 埼玉医科大学国際医療センター | ⑬ 国立国際医療研究センター病院 | ⑭ 国際医療福祉大学三田病院 | ⑮ 順天堂大学医学部附属順天堂医院 | ⑯ 慶應義塾大学病院 | ⑰ 国立がん研究センター中央病院 | ⑱ NTT 東日本関東病院 | ⑲ 榊原記念病院 | ⑳ 山王病院 | ㉑ 聖路加国際病院 | ㉒ 国立成育医療研究センター病院 | ㉓ 東京大学医学部附属病院 | ㉔ 東京都済生会中央病院 |
| ⑳ 東京高輪病院 | ㉑ 虎の門病院 | ㉒ 東邦大学医療センター大森病院 | ㉓ AOI 国際病院 | ㉔ 済生会横浜市東部病院 | ㉕ 相澤病院 | ㉖ 水沢記念病院 | ㉗ 金沢医科大学病院 | ㉘ 総合病院聖隷浜松病院 | ㉙ 藤田医科大学病院 | ㉚ 大阪大学医学部附属病院 | ㉛ 吹田徳洲会病院 | ㉜ 兵庫県立粒子線医療センター | ㉝ 津山中央病院 | ㉞ 岡山旭東病院 | ㉟ 福山医療センター | ㊱ 福岡記念病院 | ㊲ 福岡山王病院 | ㊳ 福岡県済生会福岡総合病院 | ㊴ 古賀病院 21 | ㊵ 新古賀病院 | ㊶ 長崎大学病院 | ㊷ 米盛病院 | ㊸ 南部徳洲会病院 |

(2019年12月現在)

航支援企業を通じて希望する病院を受診できるという仕組みです。J-IHとして推奨されるためには、書面による調査と、調査員による訪問調査を受けたのち、評価委員会の総合判定で認証されなければなりません。推奨期間は3年間なので、一度J-IHのリストに掲載しても、3年ごとに行われるチェックで問題があれば、推奨リストから外されることがあります。

世界の三大医療国であります。1億2千万人の国民が国民皆保険の下で、保険で承認を受けた最先端の医薬品・医療機器・再生医療製品などを公平に保険医の下で診断された加療を受けることができる世界唯一の国といつてよいでしょう。米国は勿論医療の最先端を行う国家であります。それはある程度限られた裕福な人までにとどまっています。欧州の場合、保険が行き渡っていますが、医療体制に限界があり、必ずしも日本ほど医療がスピード感をもって提供されてはいません。一方で日本は、医療サービスなどの地域格差などをなくし、全国どこでも等しく高度な医療を公的保険で受けることができるように取り組んでまい

た。J-IHに推奨される病院が北海道から沖縄まであることはその現れです。

品質、有効性、安全性を確保する日本の医療制度

医療において重要なものは、品質、有効性、安全性が確保されていることです。この3つが揃っているからこそ、日本の医療は国際的に高く評価されているのです。

日本では、医薬品医療機器総合機構（PMDA）という機関で審査を行い、品質、有効性、安全性が認められた製品だけが、公的医療保険の対象になっています。このような仕組みが厳格に運用されていることは、日本の医療が信頼される大きな要因です。

PMDAの審査は、この10年で大きく変わりました。最大の変化は、新薬や新しい医療機器などの承認審査の迅速化です。

以前は、海外で使われている治療薬が日本で承認されるまでに時間がかかる、いわゆるドラッグ・ラグが問題点として指摘されてきました。しかし、日本の新薬審査の承認のスピードは、厚生労働省やPMDAの努力により世界で1、2位を争うほどであり、ドラッグ・ラグ、デバイス・ラグは殆ど解消されています。

再生医療製品については、「早期承認制度・先駆け審査指定制度」という世界で最初の認可カテ

選ばれる病院



ジャパン インターナショナル ホスピタルズ

一般社団法人 Medical Excellence JAPAN

JAPAN Hospital Search
for International Patients

<http://www.japanhospitalsearch.org/>

世界の三大医療国家の日本 わたしたちは世界に誇る 日本の医療を提供しています。



一般社団法人
Medical Excellence JAPAN
理事長 近藤 達也

1968年東京大学医学部卒。同大学脳神経外科教室入局。西独マックス・プランク研究所留学、国立国際医療センター病院長、PMDA理事長等を経て2019年より現職。

訪日外国人旅行者は年間3000万人を超え、日本の医療を受けるために訪日する医療渡航受診者も増えています。これは、日本の医療が世界的に高く評価されている1つの証ですが、その期待に応え、信頼を得るためには、信頼と実績のある適切な医療機関に結びつける必要があります。

健康診断などを希望する医療渡航受診者の受け入れに意欲を持ち、体制を整備している病院として、一般社団法人メディカルエクスチェンジジャパン（MEJ）が推奨する病院です。現在、J-IHは全国に48施設あり（表、その情報はMEJと日本政府が協同して海外に発信しています。日本の医療を受けた人が、J-IHの情報サイト（ジャパンホスピタルサーチ＝JAPAN Hospital Search）を検索すると、認証された医療渡

安全で質の高い医療の実現へ

大森病院は、地域医療の基幹病院の役割を担う特定機能病院として高度先進医療を提供しています。一方、都内で最も羽田空港に近い大学病院として空港利用者を中心とした羽田空港クリニック・羽田空港国際線クリニックと連携を取り、質の高い医療を実践し続けてきました。これらの実績が、国土交通省が取り組む「スマートモデルシティ事業」として認定され、予防医療・先端医療・医療イノベーションの3つを柱とした「東邦大学先端医療研究センター」（仮称）の『羽田戦略特区プロジェクト』が2022年の事業開始に向けて動き始めました。国内外の更なる患者さんへ安心と安全の医療の提供に努めて参ります。

東邦大学 医療センター | 大森病院

〒143-8541 東京都大田区大森西6-11-1 TEL.03-3762-4151(代)

JUNTENDO UNIVERSITY HOSPITAL

順天堂大学医学部附属 順天堂医院

〒113-8431 東京都文京区本郷3-1-3
TEL. 03-3813-3111 (大代表)
<https://www.juntendo.ac.jp/hospital/>

国立がん研究センター 中央病院 National Cancer Center Hospital

放射線治療科

呼吸で動きやすい肺がん、肝臓がん、膵臓がんも狙い撃ちできるメリディアン

患者さんのMRI画像をリアルタイムで撮影し、がん組織に絞り込んだ放射線治療を行うのがメリディアンです。呼吸によって動きやすい肺がんや肝臓がん、膵臓がんなどの治療で圧倒的な力を発揮し、正常組織の被曝を抑えることができます。

国内では中央病院が先駆けて導入し、高度な技術をもった医師、技師、物理士が総力をあけて治療しています。

〒104-0045 東京都中央区築地5-1-1

- 都営地下鉄 大江戸線 築地市場駅 A3 番出口から徒歩1分
- 東京メトロ 日比谷線 築地駅 2 番出口から徒歩5分

患者さん/ご家族専用 03-3547-5130
医療機関専用 03-3547-5209

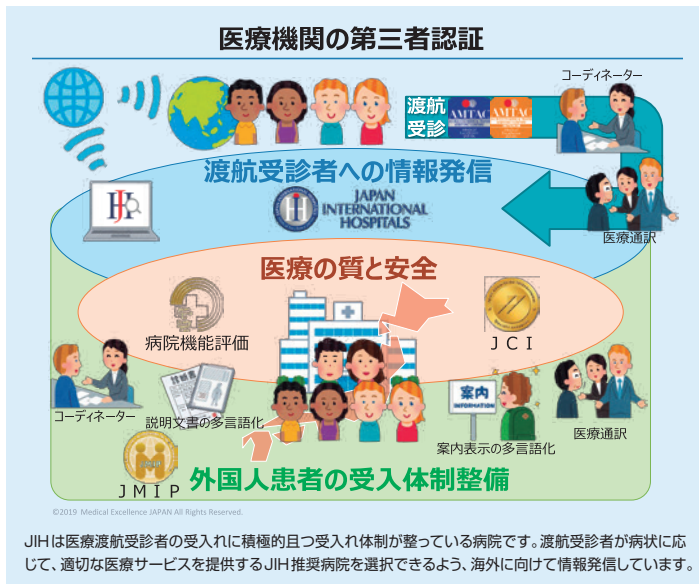
※当院は予約制です
※必ず「紹介状」が必要になります
※受付時間：9時から16時
(土曜日・日曜日・祝日・年末年始を除く)

国立がん研究センター東病院的陽子線治療の特徴と取り組み

当院は世界で2番目の病院設置型陽子線治療として1998年から臨床治療を開始し、頭蓋底腫瘍を含む頭頸部がんや肝がん、食道がん、小児がんなど多くの治療実績を有しています。通常照射法に加えて世界初のラインスキャン照射も開発し、更に強度変調陽子線治療も臨床導入しております。集学的治療の一貫として質の高い陽子線治療を国内外の患者さんに提供しています。

国立がん研究センター 東病院 National Cancer Center Hospital East

〒277-8577 千葉県柏市柏の葉6-5-1 TEL.04-7133-1111 (代表)
陽子線に関するお問い合わせ：TEL.04-7134-8678
受付時間：8:30～17:15 (土、日、祝、年末年始を除く)
つくばエクスプレス「柏の葉キャンパス駅」よりバスで6分・JR「柏駅」よりバスで30分



JIHという
ことですが、JIHとして活躍
できる病院は
各地にたくさ
んあるはずな
ので、JIHの
認証審査に
積極的にチャ
レンジする病
院が増えるこ
とを、私たち
は期待してい
ます。
認証を目指
すことでその

病院の医療レベルはさらに向上し、
外国からの患者さん受け入れで取
益が増えれば、新しい医療機器の
導入などが可能になります。それ
は、地域住民にとってもプラスと
なるでしょう。

**生命を大切に考える方を
日本の主導で世界に広める**

日本は、長い間、世界、特に欧
米を見習うことに重点を置いた医
療の発展を続けてきましたが、い
よいよ今まで誰も体験してこなか
った新しい世界を切り開いていか
なければならぬ立場になってきて
います。医療関係者は新たな叡
智を生み出していく自信に育まれ、
結果として予想を上回るほどの効
果ある健康手段を開発していく成
果に大きな期待がもたれています。
この医療を世界の人々に提供する
ことは日本の責務と言えるでしょ
う。MEJは、長年にわたる多く
の関係者により積み上げられてき
たこの環境を母体にして世界の中
で健康医療大国の名に恥じないよ
う、世界に向けて、「レギュラト
リーサイエンス」に基づく、「患
者さんのための合理的な医療
（"Rational Medicine" Initiative）」
という言葉で発信していきます。
世界から信頼を得ることで日本
の医療はますます発展し、国民の
健康のみならず世界貢献につな
がる——そう信じてJIHの事業に
取り組んでいます。

さらにレベルアップさせる

国際化が、日本の医療を

新薬の発明発見でも、日本は高
いレベルにあります。世界で最も
売れている医薬品上位100のう

ゴリーを作り創設し、世界をリー
ドしています。
単にスピードアップするのでは
なく、安全性等を追跡調査する仕
組みや、万が一副作用による健康
被害が生じたときには、医療費等
を給付する医薬品副作用被害救済
制度も整っています。
これらの制度には、医療の安全
対策に長い年月をかけて取り組ん
できた蓄積が生かされています。

ち13が日本で発明発見されたもの
で、この数は米国に次ぐ世界第2
位です。製品化というところは課
題ですが、医療機器では内視鏡を
開発、普及させた実績があり、十
分にオリジナリティーで勝負でき
ると考えています。
新しい医薬品や医療機器、医療
技術を開発でき、かつ、品質・有
効性・安全性をきちんと評価でき
るのは、米国と欧州の一部の国、
そして日本だけです。
日本人が当たり前に受けている
医療は、世界的に見ても高度かつ
質も非常に高いのです。そんな日
本の病院の中でも、医療渡航受診
者の受け入れに積極的に取り組ん
でいるのが、

果ある健康手段を開発していく成
果に大きな期待がもたれています。
この医療を世界の人々に提供する
ことは日本の責務と言えるでしょ
う。MEJは、長年にわたる多く
の関係者により積み上げられてき
たこの環境を母体にして世界の中
で健康医療大国の名に恥じないよ
う、世界に向けて、「レギュラト
リーサイエンス」に基づく、「患
者さんのための合理的な医療
（"Rational Medicine" Initiative）」
という言葉で発信していきます。
世界から信頼を得ることで日本
の医療はますます発展し、国民の
健康のみならず世界貢献につな
がる——そう信じてJIHの事業に
取り組んでいます。

2021年開院予定 中部国際医療センター

木沢記念病院は、「中部国際医療センター」(502床)と改称して生まれ変わる。「国際」の字の通り、外国人患者にも安心して受診してもらえる病院とするが、現在すでに当院は、英語、中国語、韓国語、ポルトガル語、スペイン語、タガログ語の6か国語に対応可能な病院として、「外国人患者受入れ医療機関」の認証を取得している。

社会医療法人 厚生会
木沢記念病院
KIZAWA MEMORIAL HOSPITAL

岐阜県美濃加茂市古井町下古井590 <http://kizawa-memorial-hospital.jp>

当院はがん診療などにおいて、県内ではトップクラスの症例を有し、各診療科の特性を生かした総合的な治療を提供している急性期地域中核病院です。治療においては、県内外・海外からも多数の患者が最先端医療を求め来院されます。医療の国際化も視野に入れて、地域に貢献したいと考えています。

一般財団法人 脳神経疾患研究所 附属
総合南東北病院

福島県郡山市八山田七丁目115番地 <http://www.minamitohoku.or.jp>