

急性期病棟の医療負担を軽減するせん妄対応支援プログラム開発

Evidence-Based Care for all - 質の高い看護をすべての高齢者へ -

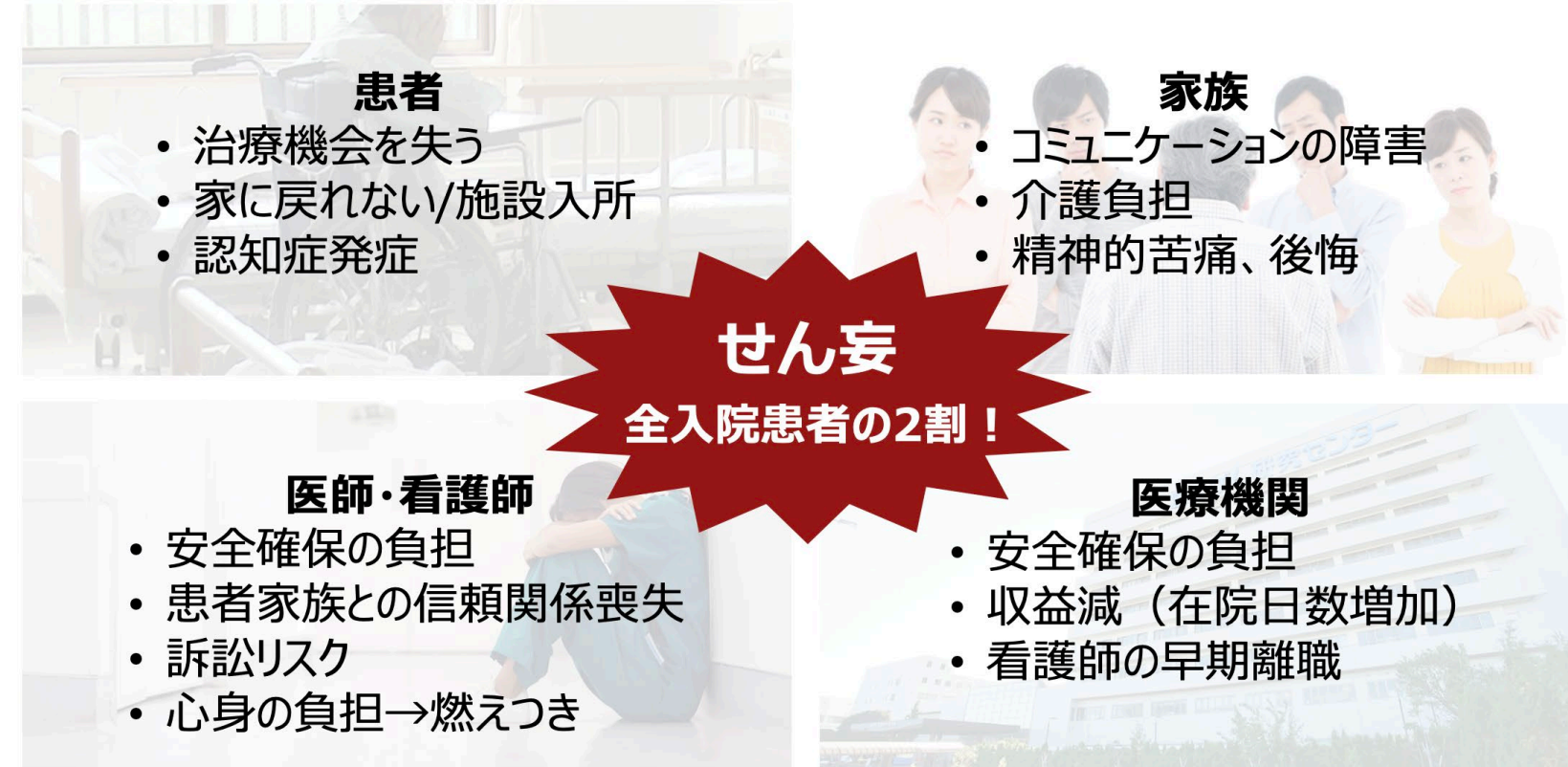
概要

せん妄とは？

患者の様子が突然変わったようになる意識障害

事例：家族の顔が分からなくなった／「家に帰る」と騒ぐ／手術は成功したが認知症に

せん妄は全てのステークホルダーに苦痛を与える



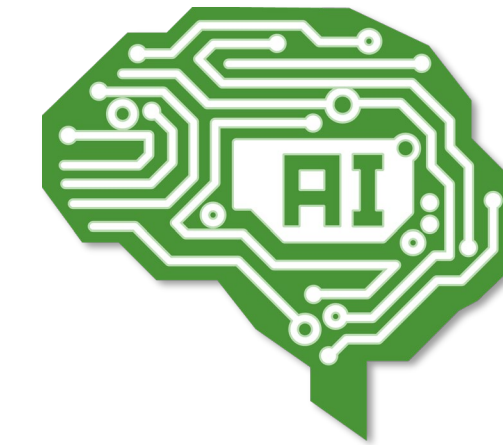
課題

医療現場でのせん妄対応は不十分である

- 精神科専門医の常勤割合：10施設中1~2施設
- せん妄発症者：1日に3万人（国内）
- せん妄に係る医療コスト：年間1.9兆円（国内）

解決策

せん妄対応支援プログラム「DELISPECT」

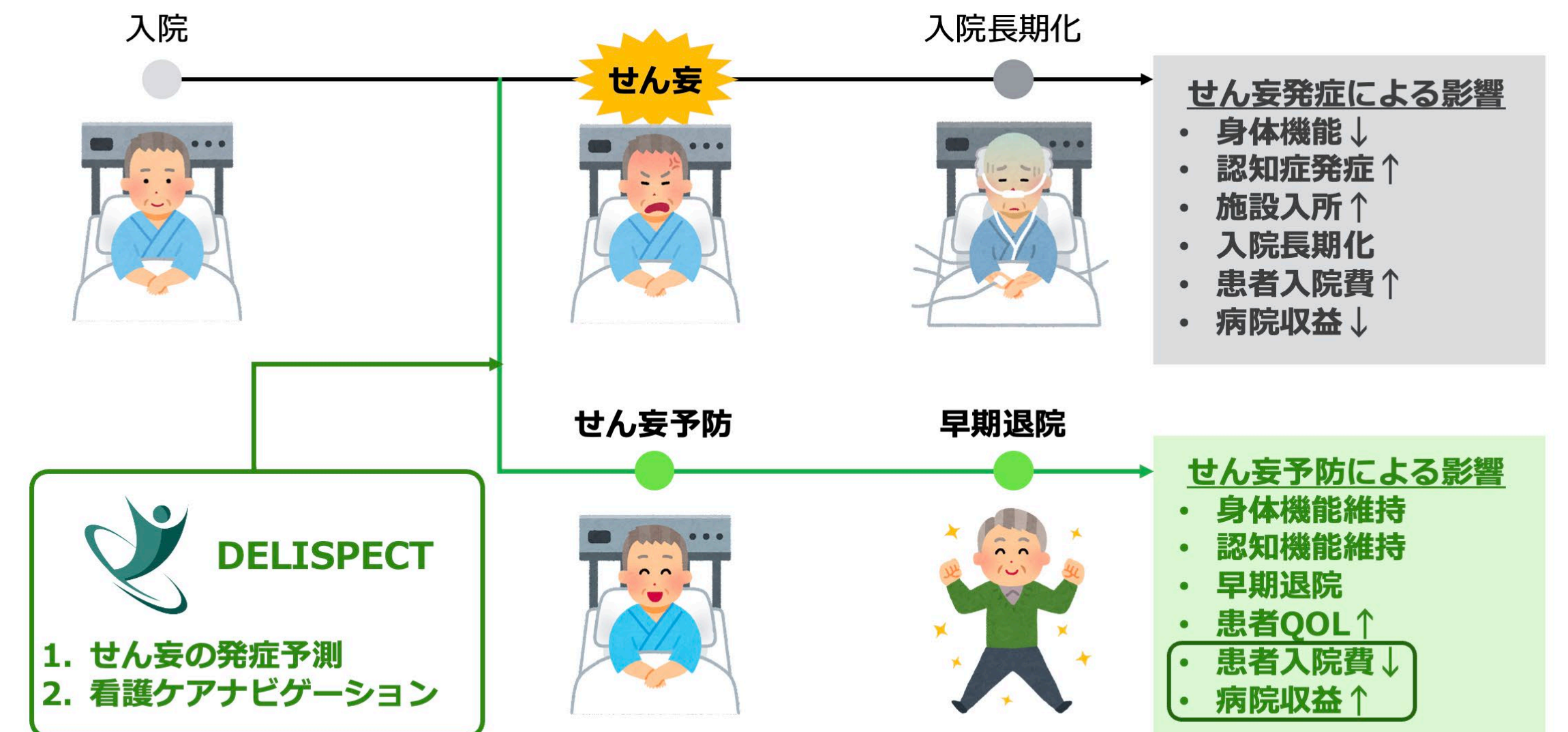


せん妄の発症予測



看護ケアナビゲーション

提供価値



せん妄予防によって、入院日数を「4割(7日間)」短縮できる！